

Titres miniers actifs recensés dans les aires de protection des captages d'eau souterraine de catégorie 1 (Q-2, r. 35.2, art. 51) de l'Abitibi-Témiscamingue

Octobre 2023



Table des matières

Mise en contexte	4
Amos	6
Barraute	8
Béarn	10
Rouyn-Noranda (Secteur Beaudry).....	12
Rouyn-Noranda (Secteur Cadillac).....	14
Duparquet.....	16
Dupuy	18
Rouyn-Noranda (Secteur Évain)	20
La Sarre	23
Landrienne.....	25
Laverlochère-Angliers (Secteur Laverlochère)	27
Lorrainville	29
Malartic	31
Normétal.....	33
Notre-Dame-du-Nord	35
Palmarolle.....	37
Senneterre	41
Saint-Bruno-de-Guigues	39
Taschereau	44
Val-d'Or (1)	46
Val-d'Or (2,3)	49
Ville-Marie	52
Bilan régional des titres miniers actifs dans les aires d'alimentation de prélèvements d'eau souterraine desservant >500 personnes en Abitibi-Témiscamingue.....	55

Mise en contexte

Conformément aux normes prescrites par le règlement sur le prélèvement des eaux et leur protection, les municipalités du Québec opérant des prélèvements d'eau desservant plus de 500 personnes et au moins une résidence avaient jusqu'au 31 mars 2021 pour effectuer la mise à jour des aires de protection de leurs prises d'eau.

En 2023, la région de l'Abitibi-Témiscamingue compte vingt-cinq (25) captages de ce type, exploités par vingt-et-une (21) villes et municipalités. Vingt-deux (22) de ces prises d'eau sont approvisionnées en eau souterraine et seules les prises d'eau des Villes de Rouyn-Noranda – secteur Rouyn-Noranda, Témiscaming et Macamic sont approvisionnées en eau de surface.

Ces polygones étant nouvellement établis, la Société de l'eau souterraine Abitibi-Témiscamingue les a répertoriés et intégrés au sein d'une géodatabase régionale qu'elle a publiée en février 2023. Dans un souci de transfert ciblé, la SESAT a également répertorié l'ensemble des titres miniers actifs, en date du 19 juin 2023, dans l'ensemble des aires d'alimentation (aires de protection éloignées) des vingt-deux (22) captages d'eau souterraine de la région.

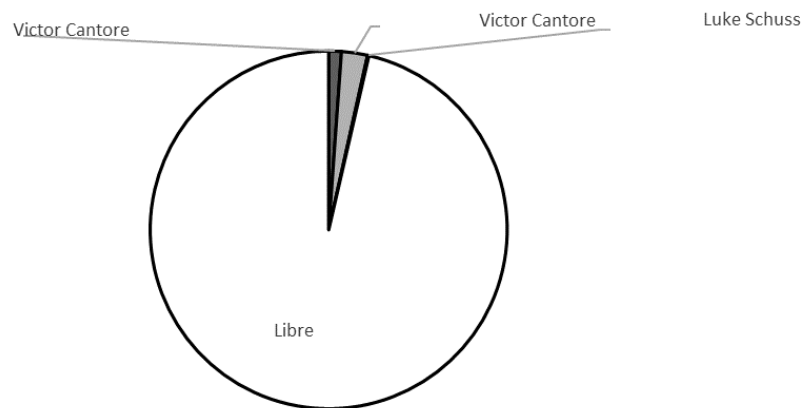
Le présent document est le fruit de ce recensement et son objectif principal est de fournir une base d'information pertinente aux municipalités concernées dans l'aménagement de leurs prises d'eau municipales et de favoriser spécifiquement la communication avec les détenteurs de titres actifs recensés sur ces territoires sensibles.

Fiches municipales

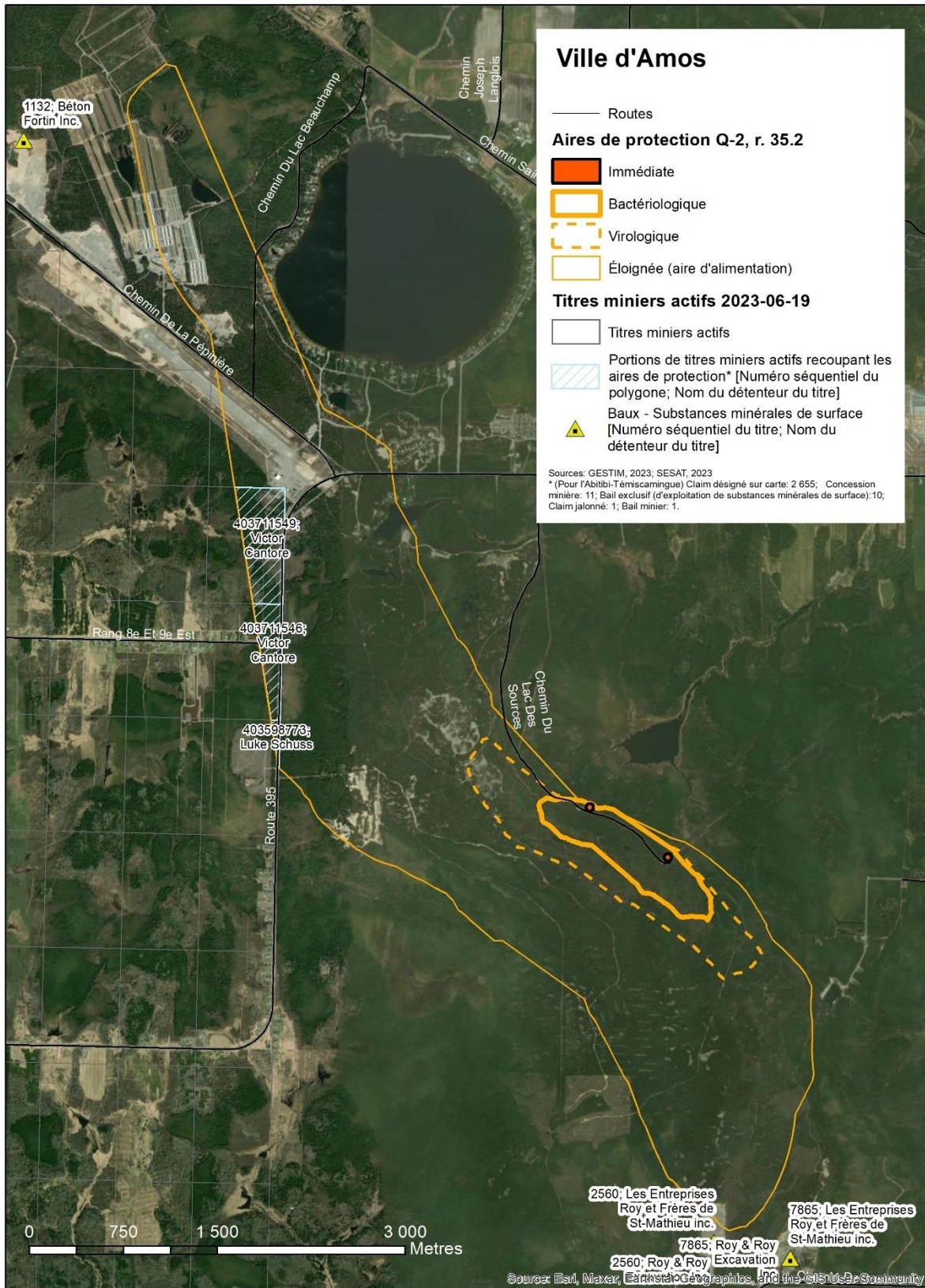
Municipalité	Amos
No MELCCFP de système de production ¹	X0009924-1; X0009924-2
Nombre personnes desservies ¹	12 271
Consultant responsable de l'étude hydrogéologique	UQAT
Superficie de l'aire de protection éloignée (aire d'alimentation) ²	12 621 909 m ²
Type d'aquifère ³	Granulaire



Titres actifs au 19 juin 2023



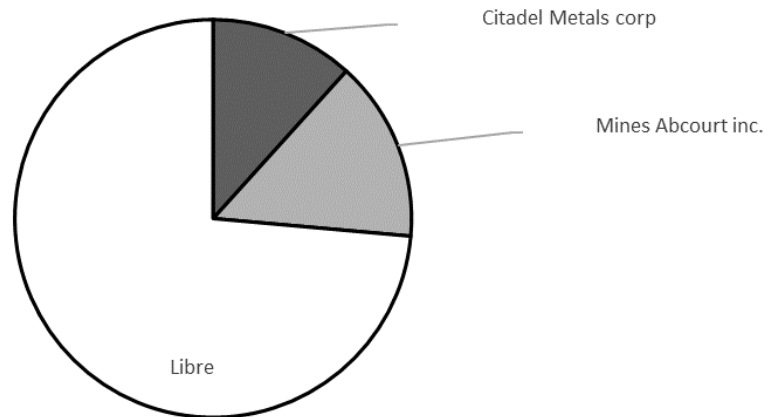
Numéro de polygone	Type d'élément de registre ⁴	Numéro de titre	Détenteur du titre	Superficie (m ²) dans l'aire d'alimentation	Pourcentage de l'aire d'alimentation
403598773	CDC	2581043	Luke Schuss	15 140	1,1
403711546	CDC	2606425	Victor Cantore	144 737	2,4
403711549	CDC	2606426		297 261	0,1
Total				457 137	3,6



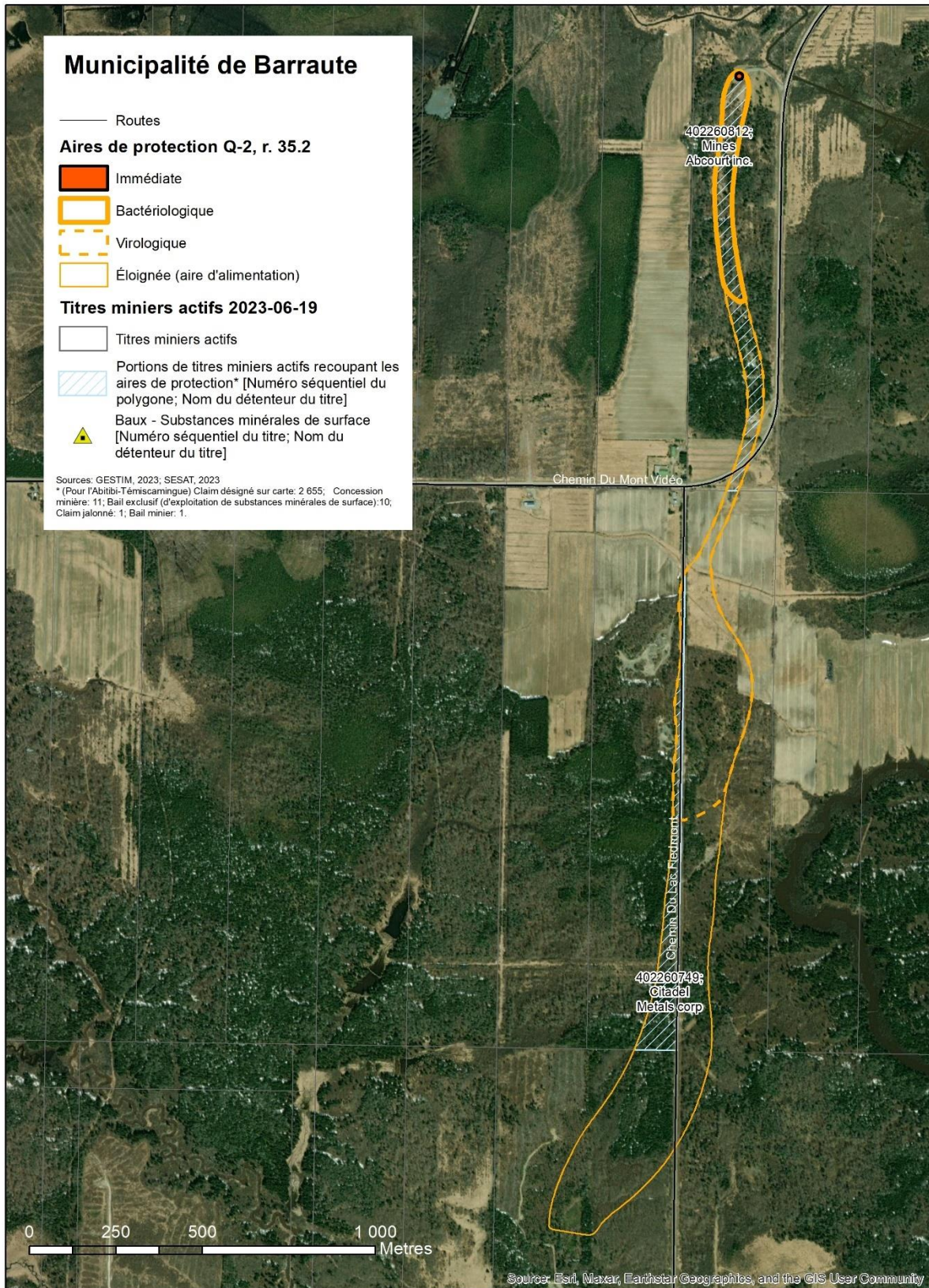
Municipalité	<u>Barraute</u>
No MELCCFP de système de production ¹	X0010750-1
Nombre personnes desservies ¹	1 470
Consultant responsable de l'étude hydrogéologique	Akifer
Superficie de l'aire de protection éloignée (aire d'alimentation) ²	425 714 m ²
Type d'aquifère ³	Granulaire



Titres actifs au 19 juin 2023



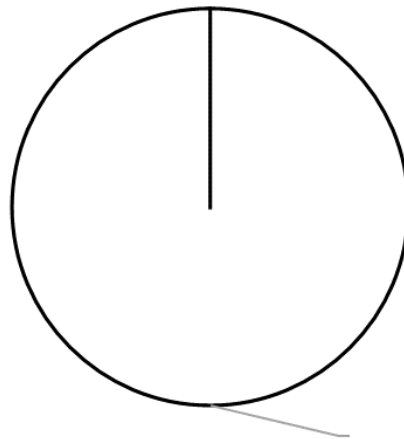
Numéro de polygone	Type d'élément de registre ⁴	Numéro de titre	Détenteur du titre	Superficie (m ²) dans l'aire d'alimentation	Pourcentage de l'aire d'alimentation
402260749	CDC	2763941	Citadel Metals corp	49 445	11,6
402260812	CL	3184951	Mines Abcourt inc.	62 102	14,6
Total				111 548	26,4



Municipalité	Béarn
No MELCCFP de système de production ¹	X0009472-1
Nombre personnes desservies ¹	748
Consultant responsable de l'étude hydrogéologique	Laforest Nova Aqua
Superficie de l'aire de protection éloignée (aire d'alimentation) ²	927 270 m ²
Type d'aquifère ³	Granulaire

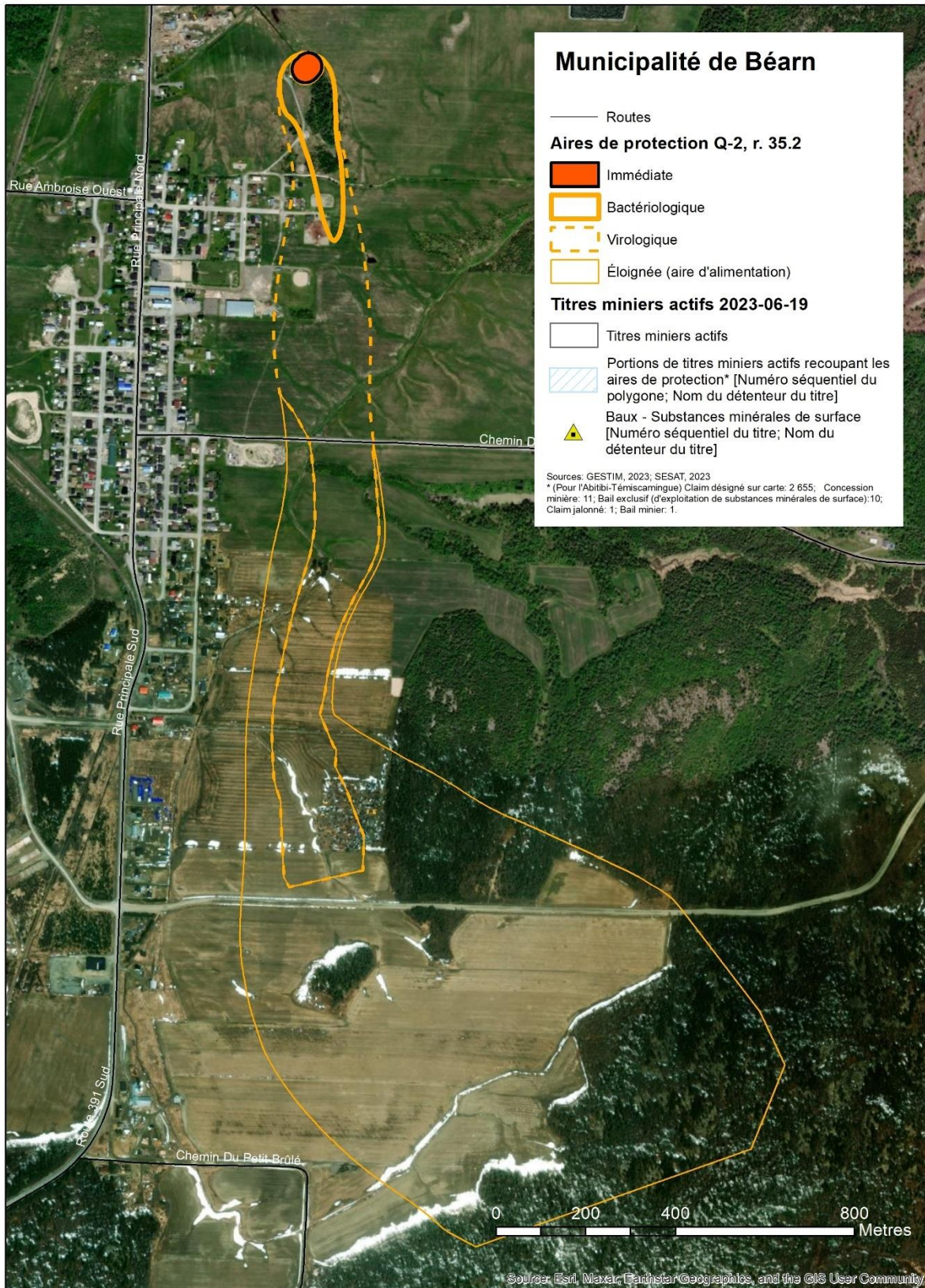


Titres actifs au 19 juin 2023



Libre

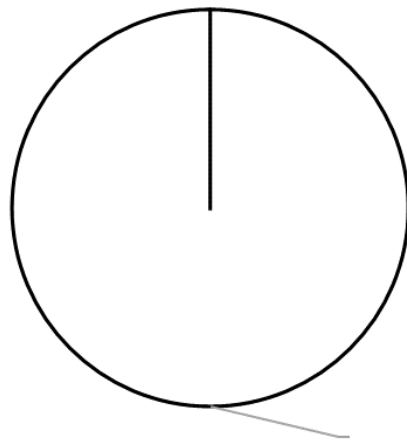
Numéro de polygone	Type d'élément de registre ⁴	Numéro de titre	Détenteur du titre	Superficie (m ²) dans l'aire d'alimentation	Pourcentage de l'aire d'alimentation
Total				0	0,0



Municipalité	Rouyn-Noranda (Secteur Beaudry)
No MELCCFP de système de production ¹	X2092673-1
Nombre personnes desservies ¹	634
Consultant responsable de l'étude hydrogéologique	TechnoRem
Superficie de l'aire de protection éloignée (aire d'alimentation) ²	94 593 m ²
Type d'aquifère ³	Granulaire



Titres actifs au 19 juin 2023



Libre

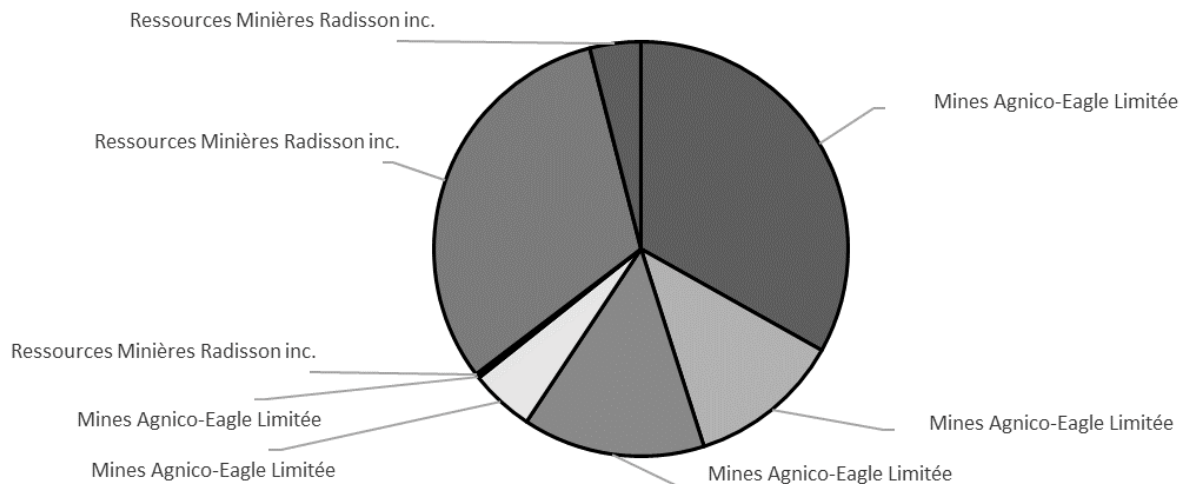
Numéro de polygone	Type d'élément de registre ⁴	Numéro de titre	Détenteur du titre	Superficie (m ²) dans l'aire d'alimentation	Pourcentage de l'aire d'alimentation
Total				0	0,0



Municipalité	Rouyn-Noranda (Secteur Cadillac)
No MELCCFP de système de production ¹	X2092669-1; X2092669-2
Nombre personnes desservies ¹	775
Consultant responsable de l'étude hydrogéologique	TechnoRem
Superficie de l'aire de protection éloignée (aire d'alimentation) ²	457 094 m ²
Type d'aquifère ³	Granulaire



Titres actifs au 19 juin 2023



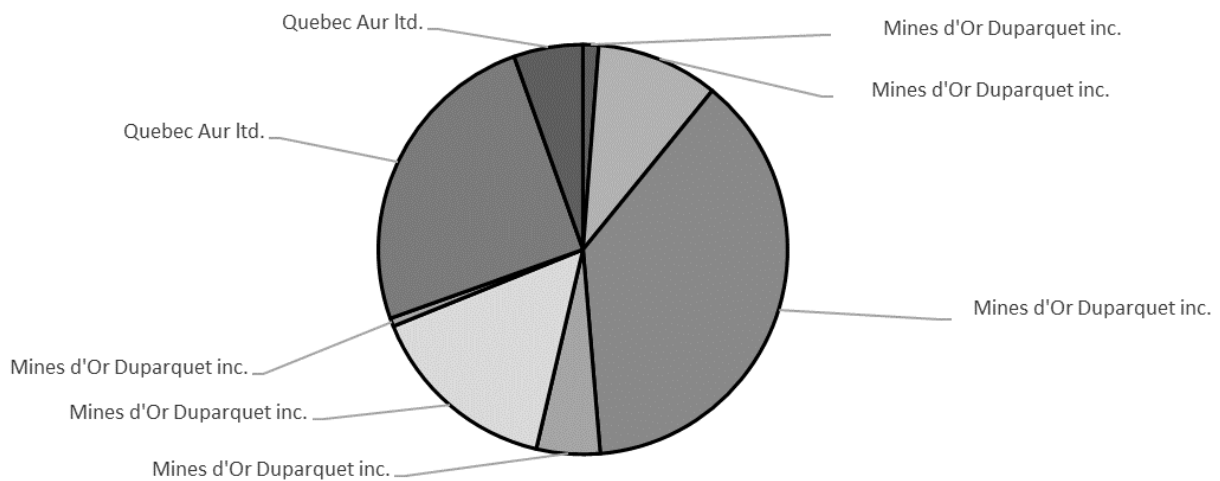
Numéro de polygone	Type d'élément de registre ⁴	Numéro de titre	Détenteur du titre	Superficie (m ²) dans l'aire d'alimentation	Pourcentage de l'aire d'alimentation
403601165	CDC	14276	Mines Agnico-Eagle Limitée	151 882	33,2
403601112	CDC	14275		54 809	12,0
403601118	CDC	14277		65 263	14,3
403616930	CDC	14271		22 923	5,0
403652263	CDC	14272		864	0,2
403639927	CDC	2429683	Ressources Minières Radisson inc.	814	0,2
403639934	CDC	2429690		143 675	31,4
403639939	CDC	2429695		18 246	4,0
Total				458 476	100,3



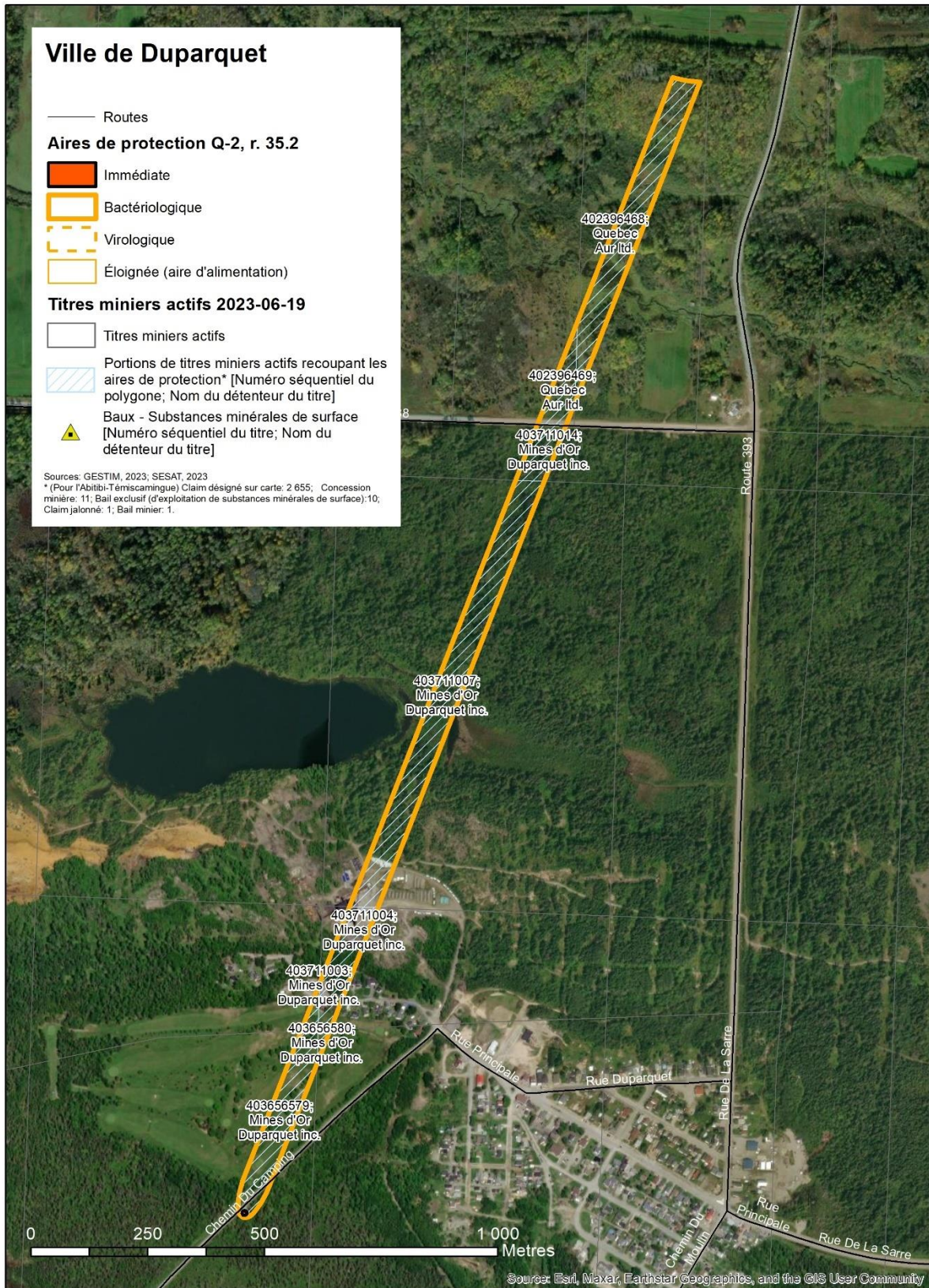
Municipalité	Duparquet
No MELCCFP de système de production ¹	X0009711
Nombre personnes desservies ¹	712
Consultant responsable de l'étude hydrogéologique	Akifer
Superficie de l'aire de protection éloignée (aire d'alimentation) ²	150 892 m ²
Type d'aquifère ³	Granulaire



Titres actifs au 19 juin 2023



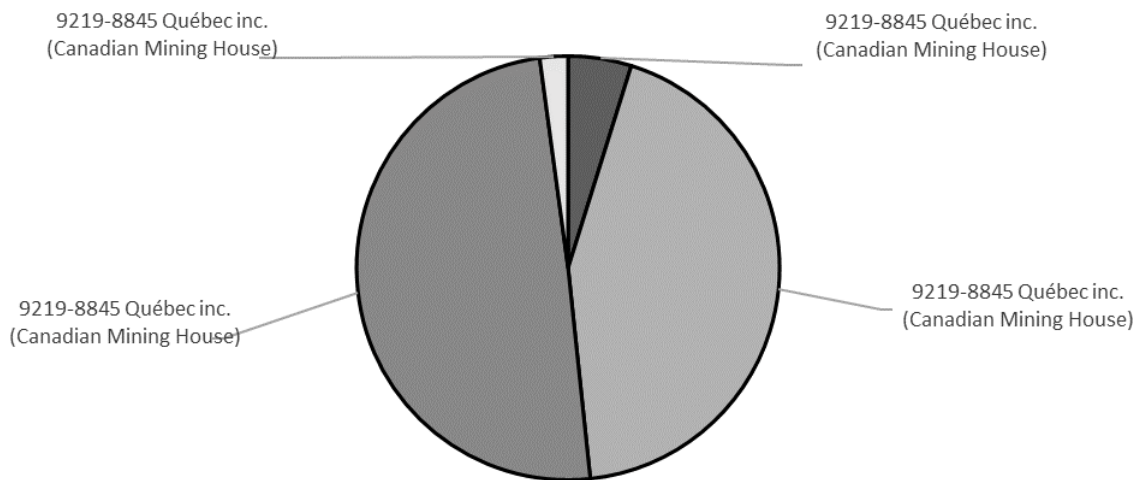
Numéro de polygone	Type d'élément de registre ⁴	Numéro de titre	Détenteur du titre	Superficie (m ²) dans l'aire d'alimentation	Pourcentage de l'aire d'alimentation
403711003	CDC	2605504	Mines d'Or Duparquet inc.	1 863	1,2
403711004	CDC	2605505		14 567	9,7
403711007	CDC	2605510		56 983	37,8
403711014	CDC	2605515		7 573	5,0
403656579	CDC	2497129		22 957	15,2
403656580	CDC	2497130		990	0,7
402396468	CDC	2032337	Quebec Aur Ltd.	37 715	25,0
402396469	CDC	2032341		8 244	5,5
Total				150 892	100,0



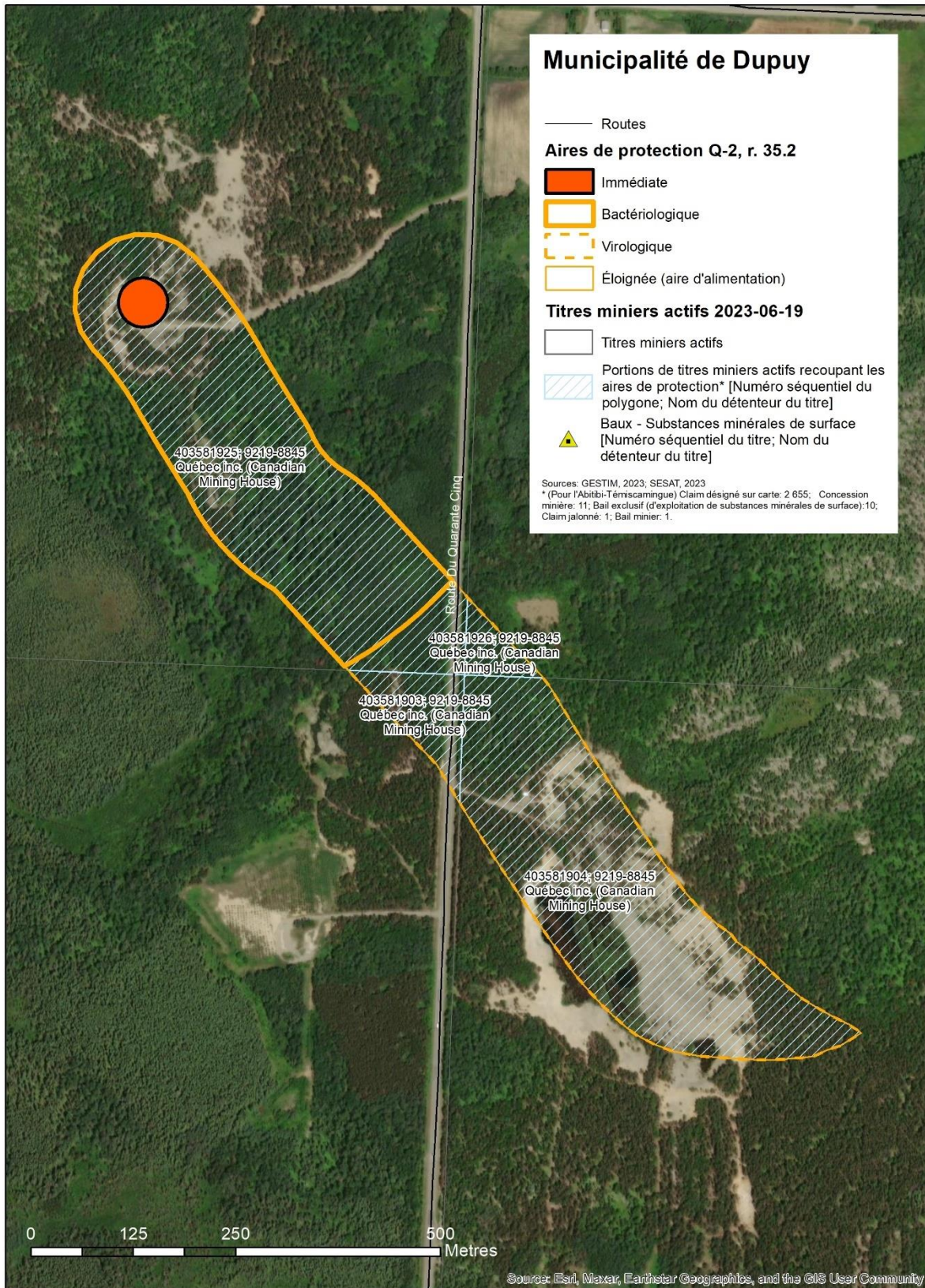
Municipalité	Dupuy
No MELCCFP de système de production ¹	X0009740
Nombre personnes desservies ^{1,5}	450
Consultant responsable de l'étude hydrogéologique	TechnoRem
Superficie de l'aire de protection éloignée (aire d'alimentation) ²	212 309 m ²
Type d'aquifère ³	Granulaire



Titres actifs au 19 juin 2023



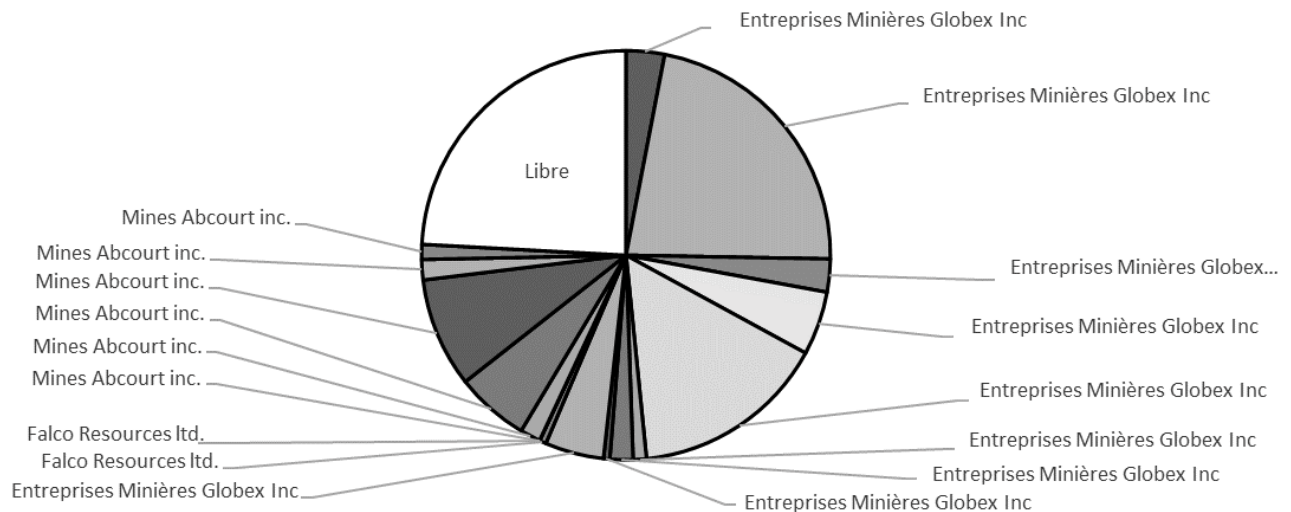
Numéro de polygone	Type d'élément de registre ⁴	Numéro de titre	Détenteur du titre	Superficie (m ²) dans l'aire d'alimentation	Pourcentage de l'aire d'alimentation
403581903	CDC	2617055	9219-8845 Québec inc. (Canadian Mining House)	10 259	4,8
403581904	CDC	2617056		92 339	43,5
403581925	CDC	2617062		105 149	49,5
403581926	CDC	2617063		4 561	2,1
Total				212 309	100,0



Municipalité	Rouyn-Noranda (Secteur Évain)
No MELCCFP de système de production ¹	X0010072-2; X0010072-5; X0010072-6
Nombre personnes desservies ¹	2 516
Consultant responsable de l'étude hydrogéologique	TechnoRem
Superficie de l'aire de protection éloignée (aire d'alimentation) ²	2 021 435 m ²
Type d'aquifère ³	Granulaire

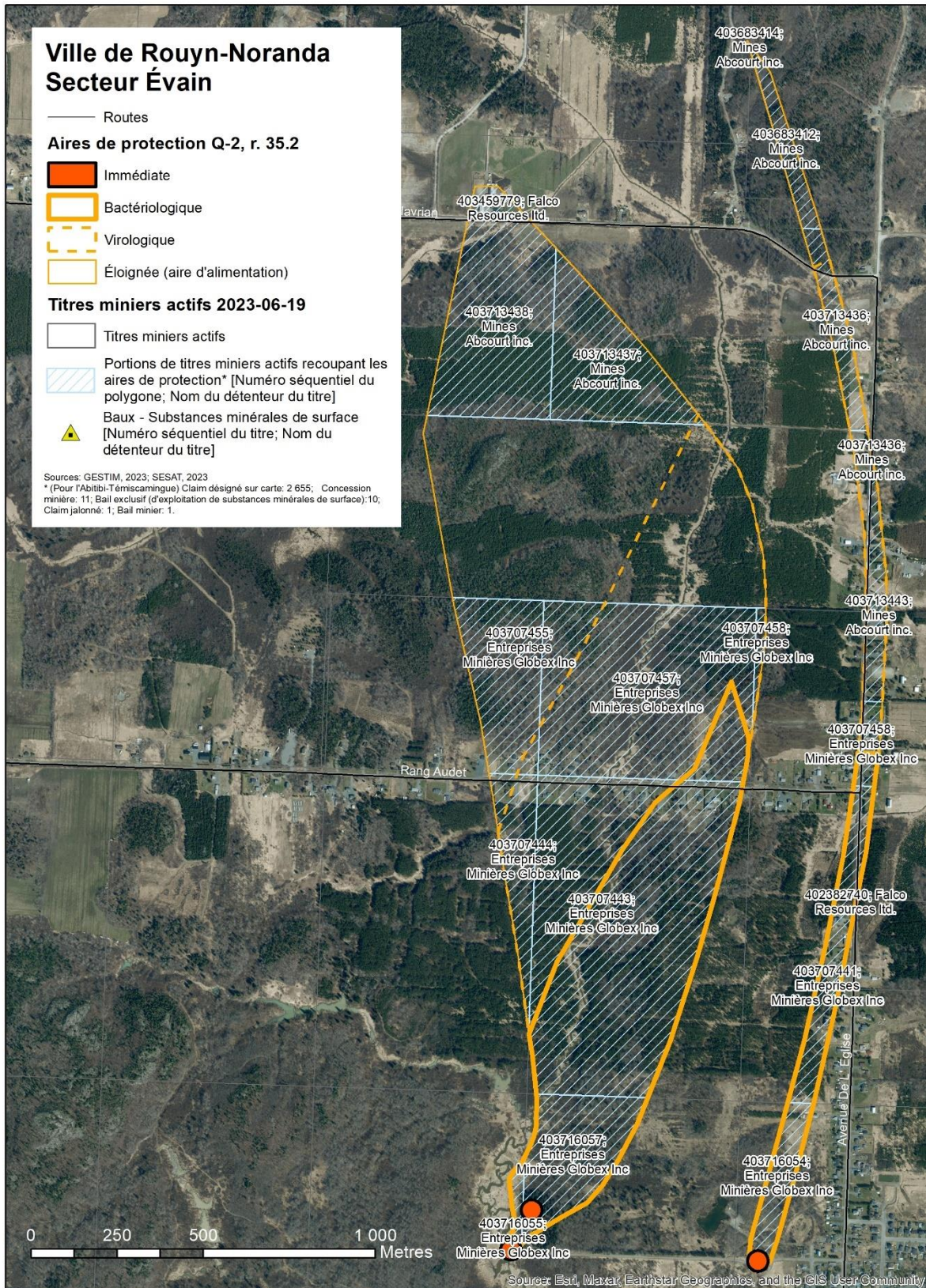


Titres actifs au 19 juin 2023



Numéro de polygone	Type d'élément de registre ⁴	Numéro de titre	Détenteur du titre	Superficie (m ²) dans l'aire d'alimentation	Pourcentage de l'aire d'alimentation
403707441	CDC	2611273	Entreprises Minières Globex Inc	61 377	3,0
403707443	CDC	2611275		449 844	22,3
403707444	CDC	2611276		52 615	2,6
403707455	CDC	2611287		101 941	5,0
403707457	CDC	2611289		312 621	15,5
403707458	CDC	2611290		21 149	1,0
403716054	CDC	2637977		36 768	1,8
403716055	CDC	2637978		10 025	0,5
403716057	CDC	2637980		94 076	4,7
403459779	CDC	2275667		Falco Resources Ltd.	10 821
402382740	CDC	96645	25		0,0
403683414	CDC	2614446	Mines Abcourt inc.	112	0,0

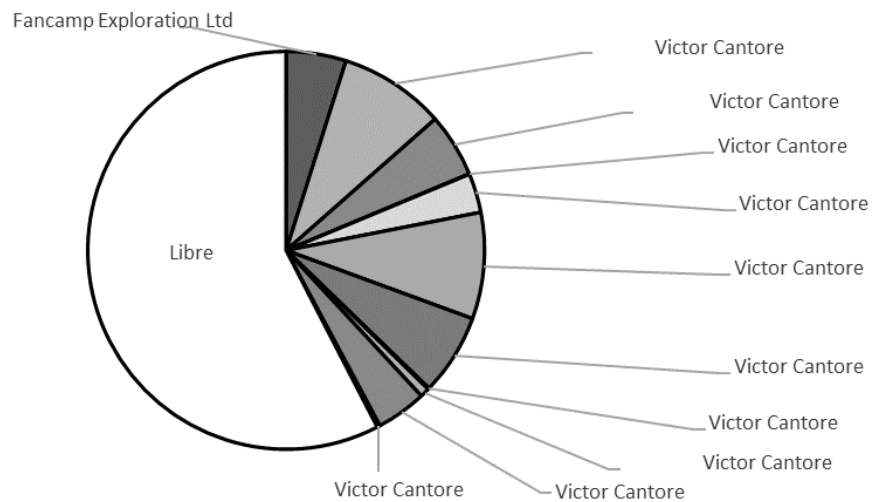
403713436	CDC	2614447		32 683	1,6
403713437	CDC	2614448		117 611	5,8
403713438	CDC	2614449		175 354	8,7
403713443	CDC	2614454		32 319	1,6
403683412	BM	1045		23 964	1,2
Total				1 533 305	75,9



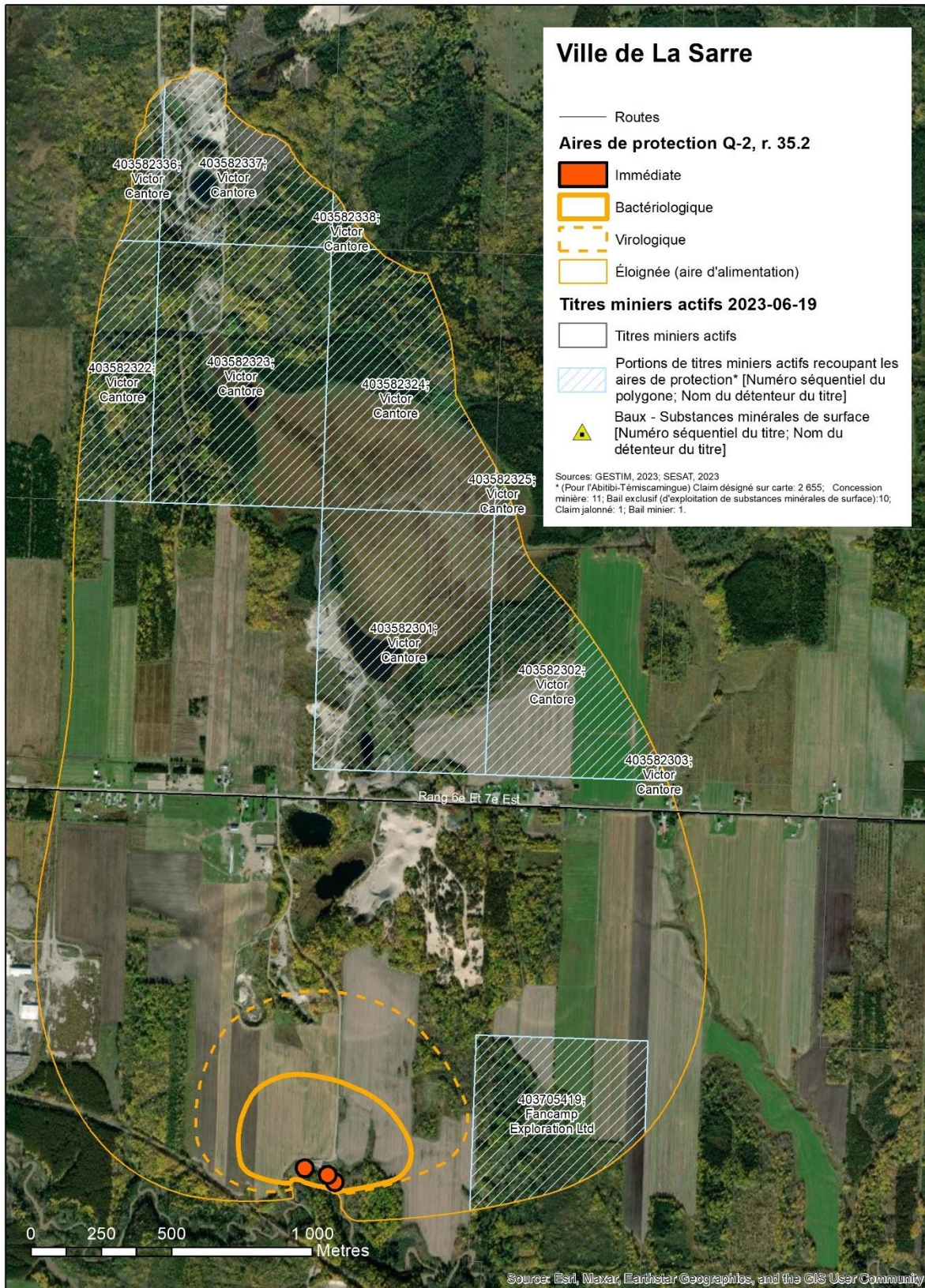
Municipalité	La Sarre
No MELCCFP de système de production ¹	X0010293-1; X0010293-2; X0010293-3
Nombre personnes desservies ¹	7 200
Consultant responsable de l'étude hydrogéologique	Akifer
Superficie de l'aire de protection éloignée (aire d'alimentation) ²	6 630 588 m ²
Type d'aquifère ³	Granulaire



Titres actifs au 19 juin 2023



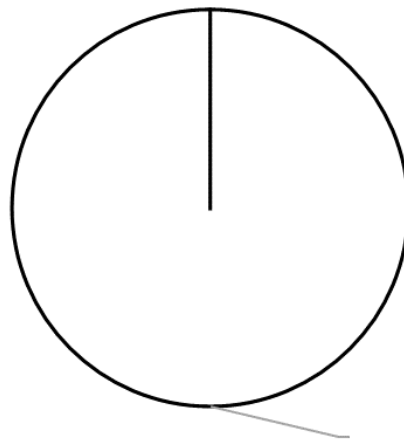
Numéro de polygone	Type d'élément de registre ⁴	Numéro de titre	Détenteur du titre	Superficie (m ²) dans l'aire d'alimentation	Pourcentage de l'aire d'alimentation	
403705419	CDC	2577620	Fancamp Exploration Ltd	320 125	4,8	
403582301	CDC	2578279	Victor Cantore	567 617	8,6	
403582302	CDC	2578280		340 796	5,1	
403582303	CDC	2578281		1 539	0,0	
403582322	CDC	2578287		209 632	3,2	
403582323	CDC	2578288		567 528	8,6	
403582324	CDC	2578289		434 924	6,6	
403582325	CDC	2578290		6 778	0,1	
403582336	CDC	2578297		50 481	0,8	
403582337	CDC	2578298		269 383	4,1	
403582338	CDC	2578299		15 324	0,2	
Total					2 784 127	42,0



Municipalité	Landrienne
No MELCCFP de système de production ¹	X0011457-1; X0011457-2
Nombre personnes desservies ¹	647
Consultant responsable de l'étude hydrogéologique	Akifer
Superficie de l'aire de protection éloignée (aire d'alimentation) ²	181 739 m ²
Type d'aquifère ³	Roc fracturé



Titres actifs au 19 juin 2023



Libre

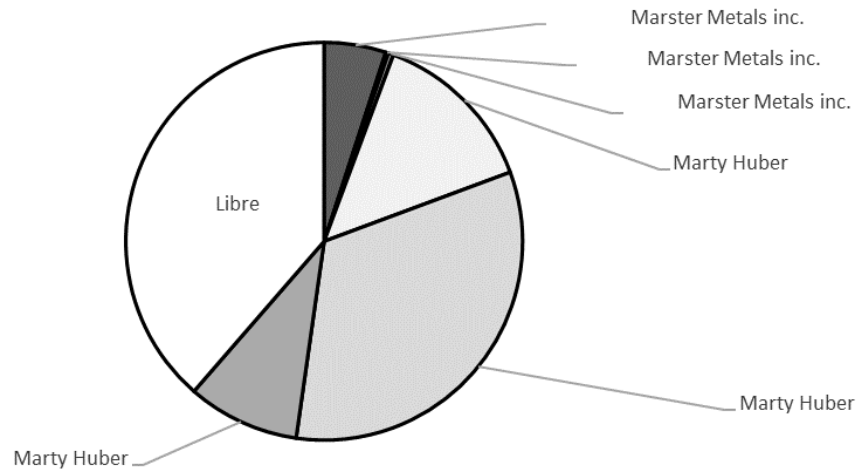
Numéro de polygone	Type d'élément de registre ⁴	Numéro de titre	Détenteur du titre	Superficie (m ²) dans l'aire d'alimentation	Pourcentage de l'aire d'alimentation
Total				0	0,0



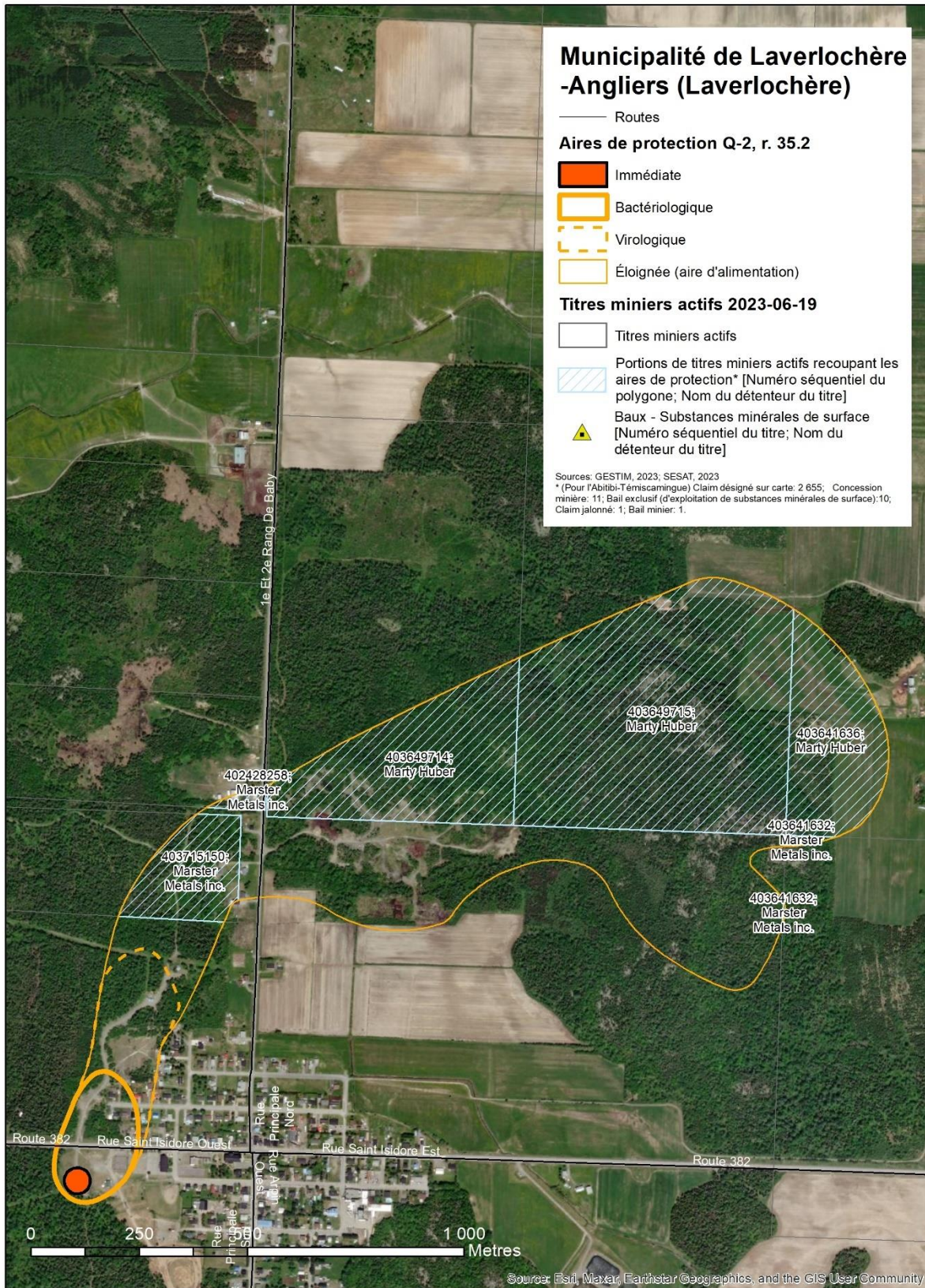
Municipalité	Laverlochère-Angliers (Secteur Laverlochère)
No MELCCFP de système de production ¹	X2092641-5
Nombre personnes desservies ¹	600
Consultant responsable de l'étude hydrogéologique	Akifer
Superficie de l'aire de protection éloignée (aire d'alimentation) ²	992 484 m ²
Type d'aquifère ³	Granulaire



Titres actifs au 19 juin 2023



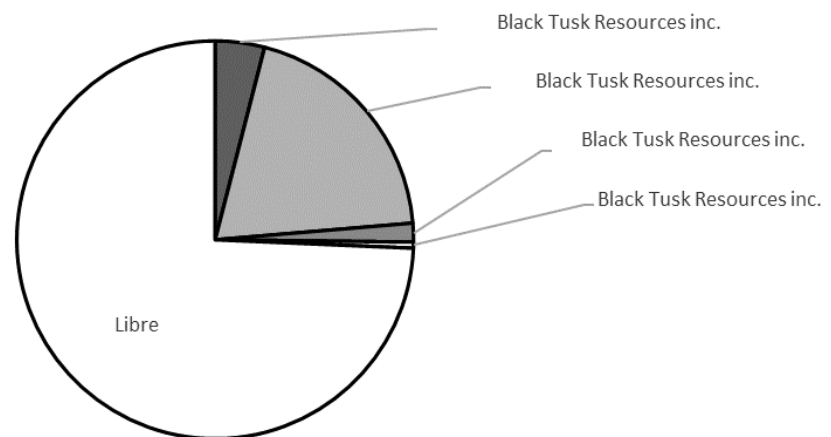
Numéro de polygone	Type d'élément de registre ⁴	Numéro de titre	Détenteur du titre	Superficie (m ²) dans l'aire d'alimentation	Pourcentage de l'aire d'alimentation
403715150	CDC	2750082	Marster Metals inc.	49 566	5,0
403641632	CDC	2763912		2 149	0,2
402428258	CDC	2754769		4 292	0,4
403649714	CDC	2581284	Marty Huber	134 877	13,6
403649715	CDC	2581285		324 620	32,7
403641636	CDC	2581286		90 147	9,1
Total				605 651	61,0



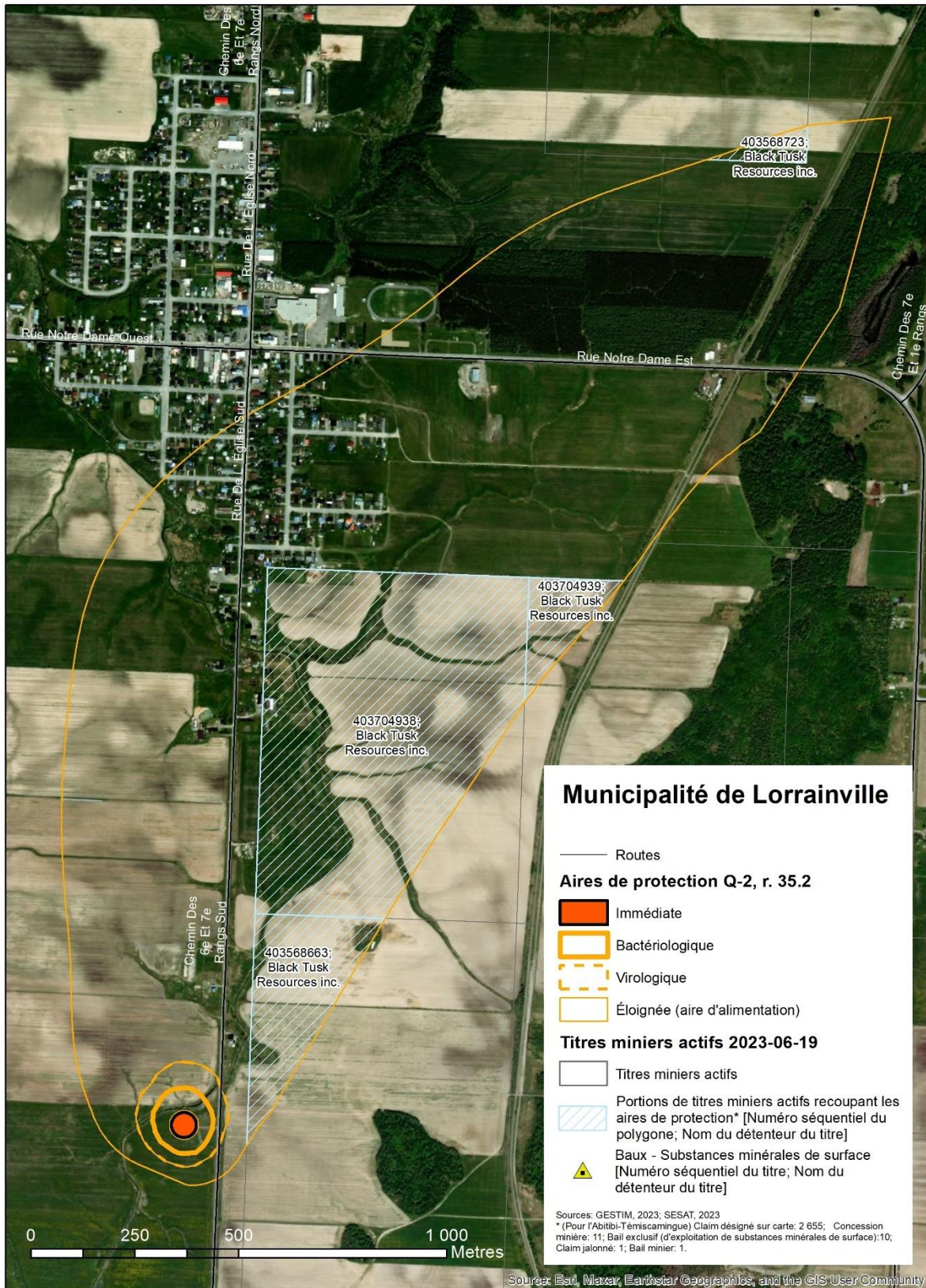
Municipalité	Lorrainville
No MELCCFP de système de production ¹	X0010746-1
Nombre personnes desservies ¹	987
Consultant responsable de l'étude hydrogéologique	Laforest Nova Aqua
Superficie de l'aire de protection éloignée (aire d'alimentation) ²	2 240 240 m ²
Type d'aquifère ³	Roc fracturé



Titres actifs au 19 juin 2023



Numéro de polygone	Type d'élément de registre ⁴	Numéro de titre	Détenteur du titre	Superficie (m ²) dans l'aire d'alimentation	Pourcentage de l'aire d'alimentation
403568663	CDC	2561642	Black Tusk Resources inc.	89 765	4,0
403704938	CDC	2574978		439 534	19,6
403704939	CDC	2574979		34 104	1,5
403568723	CDC	2582464		11 098	0,5
Total				574 500	25,6

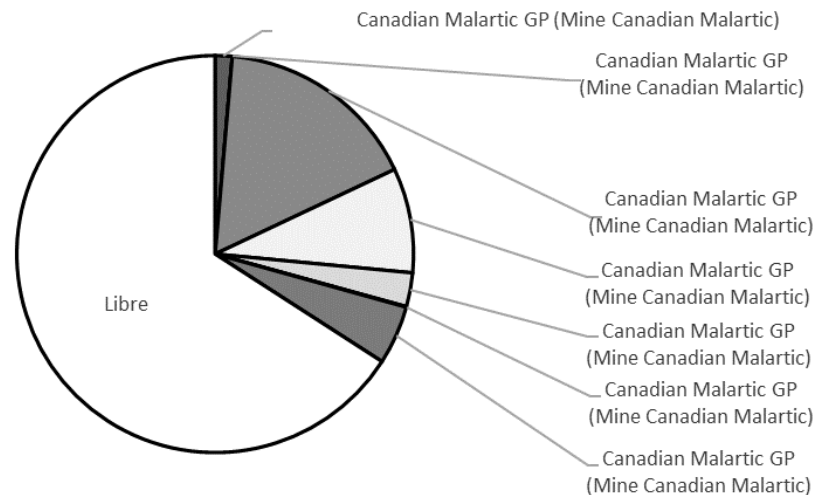


Municipalité	Malartic
No MELCCFP de système de production ¹	X2092668-1; X2092668-2; X2092668-3; X2092668-4
Nombre personnes desservies ¹	3 377
Consultant responsable de l'étude hydrogéologique	Richelieu Hydrogéologie
Superficie de l'aire de protection éloignée (aire d'alimentation) ²	1 704 004 m ²
Type d'aquifère ³	Granulaire

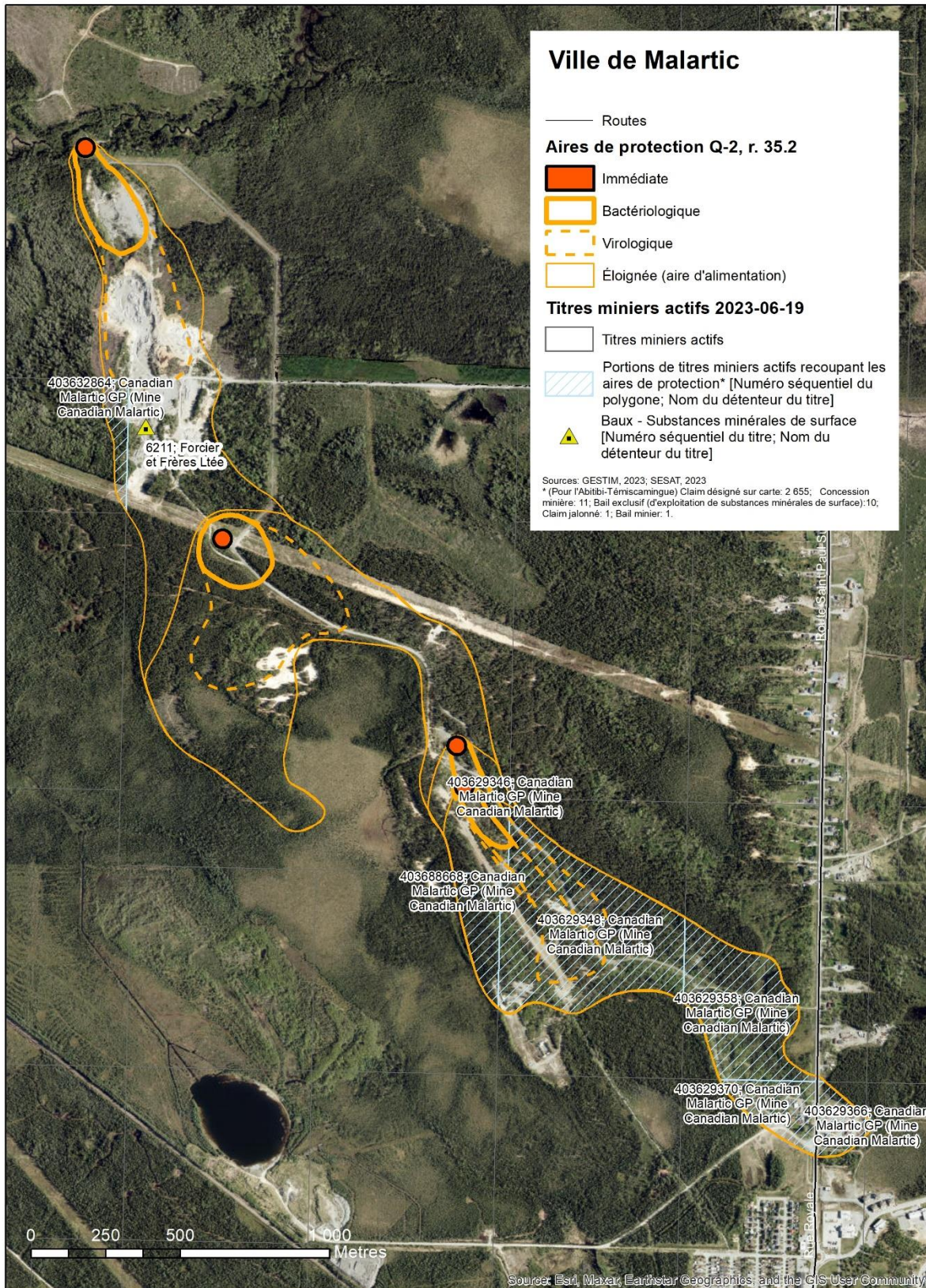


VILLE DE
MALARTIC

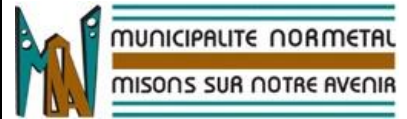
Titres actifs au 19 juin 2023



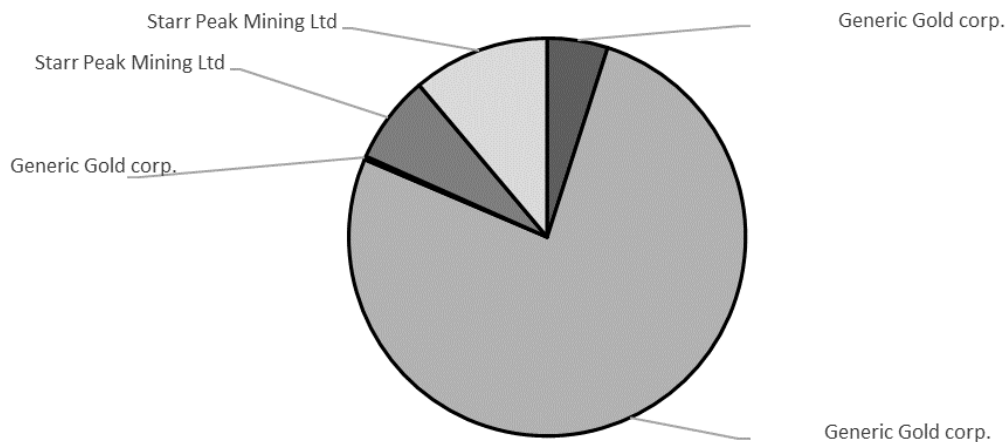
Numéro de polygone	Type d'élément de registre ⁴	Numéro de titre	Détenteur du titre	Superficie (m ²) dans l'aire d'alimentation	Pourcentage de l'aire d'alimentation
403632864	CDC	2410797	Canadian Malartic GP (Mine Canadian Malartic)	23 454	1,4
403629346	CDC	2399597		44	0,0
403629348	CDC	2399599		283 013	16,6
403629358	CDC	2399609		145 246	8,5
403688668	CDC	2399615		47 004	2,8
403629366	CDC	2399617		734	0,0
403629370	CDC	2399621		81 627	4,8
Total					581 123



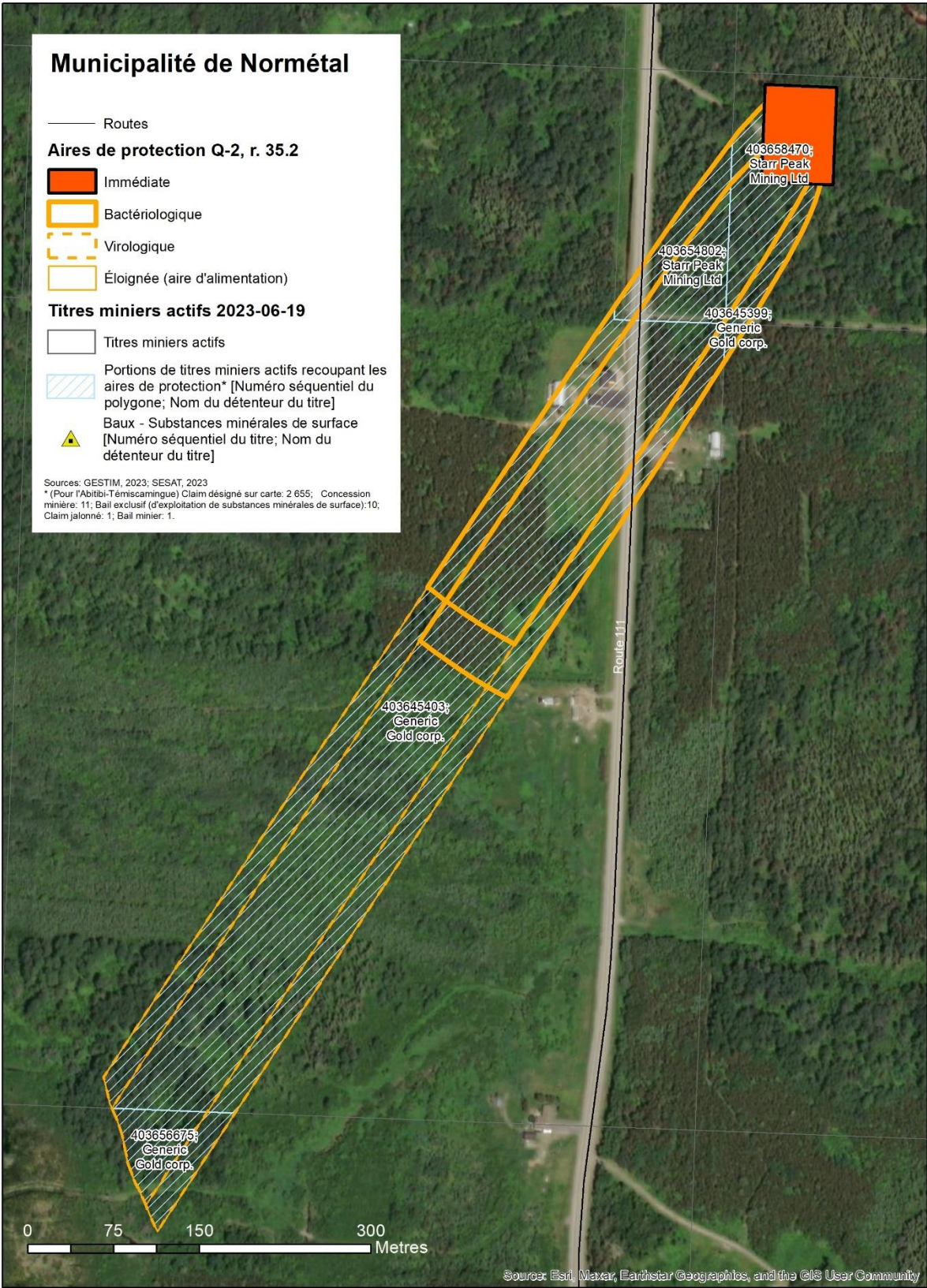
Municipalité	Normétal
No MELCCFP de système de production ¹	X0009781-1; X0009781-2
Nombre personnes desservies ¹	808
Consultant responsable de l'étude hydrogéologique	Akifer
Superficie de l'aire de protection éloignée (aire d'alimentation) ²	118 415 m ²
Type d'aquifère ³	Roc fracturé



Titres actifs au 19 juin 2023



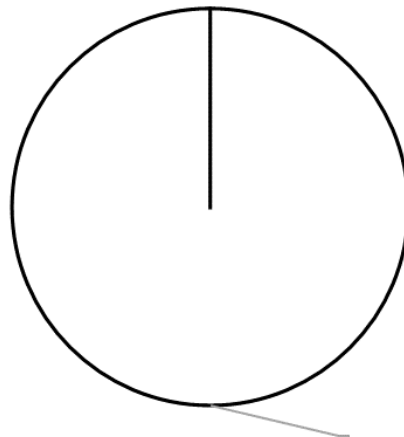
Numéro de polygone	Type d'élément de registre ⁴	Numéro de titre	Détenteur du titre	Superficie (m ²) dans l'aire d'alimentation	Pourcentage de l'aire d'alimentation
403656675	CDC	2503051	Generic Gold corp.	5 897	5,0
403645403	CDC	2503058		91 298	77,1
403645399	CDC	2503059		331	0,3
403654802	CDC	2505222	Starr Peak Mining Ltd	8 568	7,2
403658470	CDC	2505223		13 337	11,3
Total				119 431	100,9



Municipalité	Notre-Dame-du-Nord
No MELCCFP de système de production ¹	X0009866-1
Nombre personnes desservies ¹	916
Consultant responsable de l'étude hydrogéologique	Laforest Nova Aqua
Superficie de l'aire de protection éloignée (aire d'alimentation) ²	185 940 m ²
Type d'aquifère ³	Granulaire



Titres actifs au 19 juin 2023



Libre

Numéro de polygone	Type d'élément de registre ⁴	Numéro de titre	Détenteur du titre	Superficie (m ²) dans l'aire d'alimentation	Pourcentage de l'aire d'alimentation
Total				0	0,0

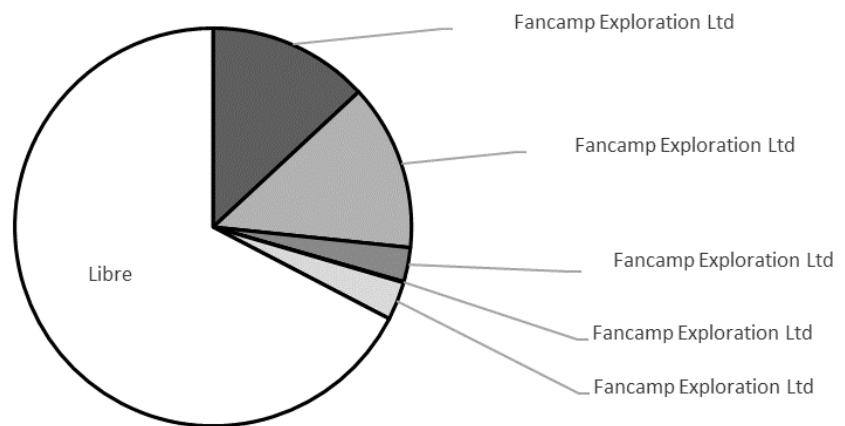


Municipalité	Palmarolle
No MELCCFP de système de production ¹	X2092648
Nombre personnes desservies ¹	920
Consultant responsable de l'étude hydrogéologique	Richelieu Hydrogéologie
Superficie de l'aire de protection éloignée (aire d'alimentation) ²	3 028 212 m ²
Type d'aquifère ³	Granulaire

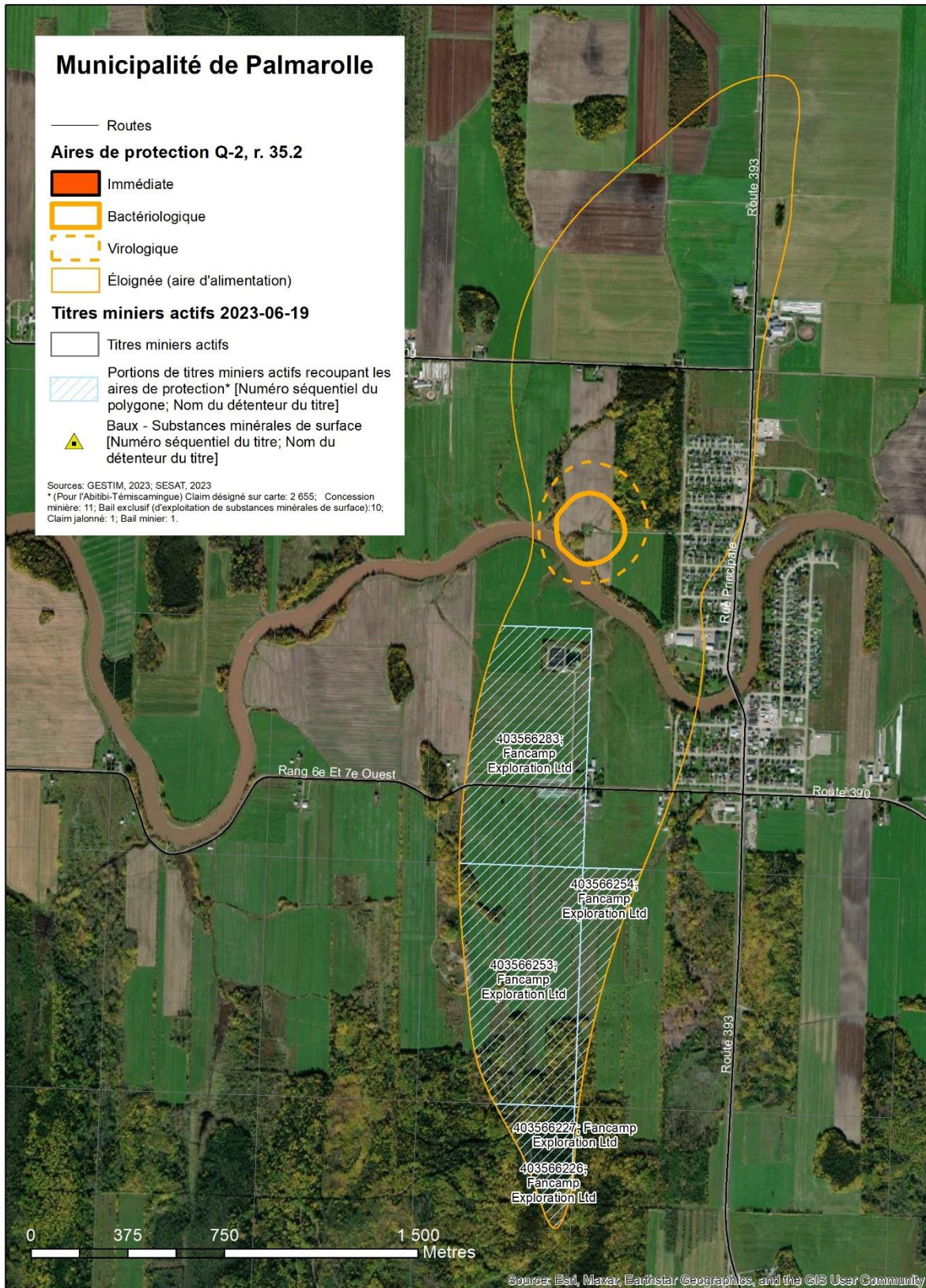


MUNICIPALITÉ
DE PALMAROLLE

Titres actifs au 19 juin 2023



Numéro de polygone	Type d'élément de registre ⁴	Numéro de titre	Détenteur du titre	Superficie (m ²) dans l'aire d'alimentation	Pourcentage de l'aire d'alimentation
403566253	CDC	2575875	Fancamp Exploration Ltd	396 411	13,1
403566283	CDC	2575882		409 882	13,5
403566226	CDC	2575897		84 122	2,8
403566227	CDC	2575898		2 458	0,1
403566254	CDC	2575900		94 113	3,1
Total				986 986	32,6

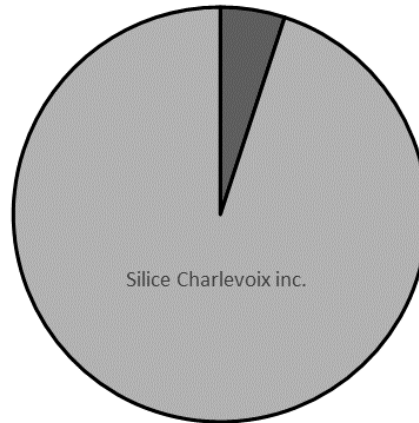


Municipalité	Saint-Bruno-de-Guigues
No MELCCFP de système de production ¹	X2092650-1
Nombre personnes desservies ¹	650
Consultant responsable de l'étude hydrogéologique	Laforest Nova Aqua
Superficie de l'aire de protection éloignée (aire d'alimentation) ²	67 165 m ²
Type d'aquifère ³	Granulaire

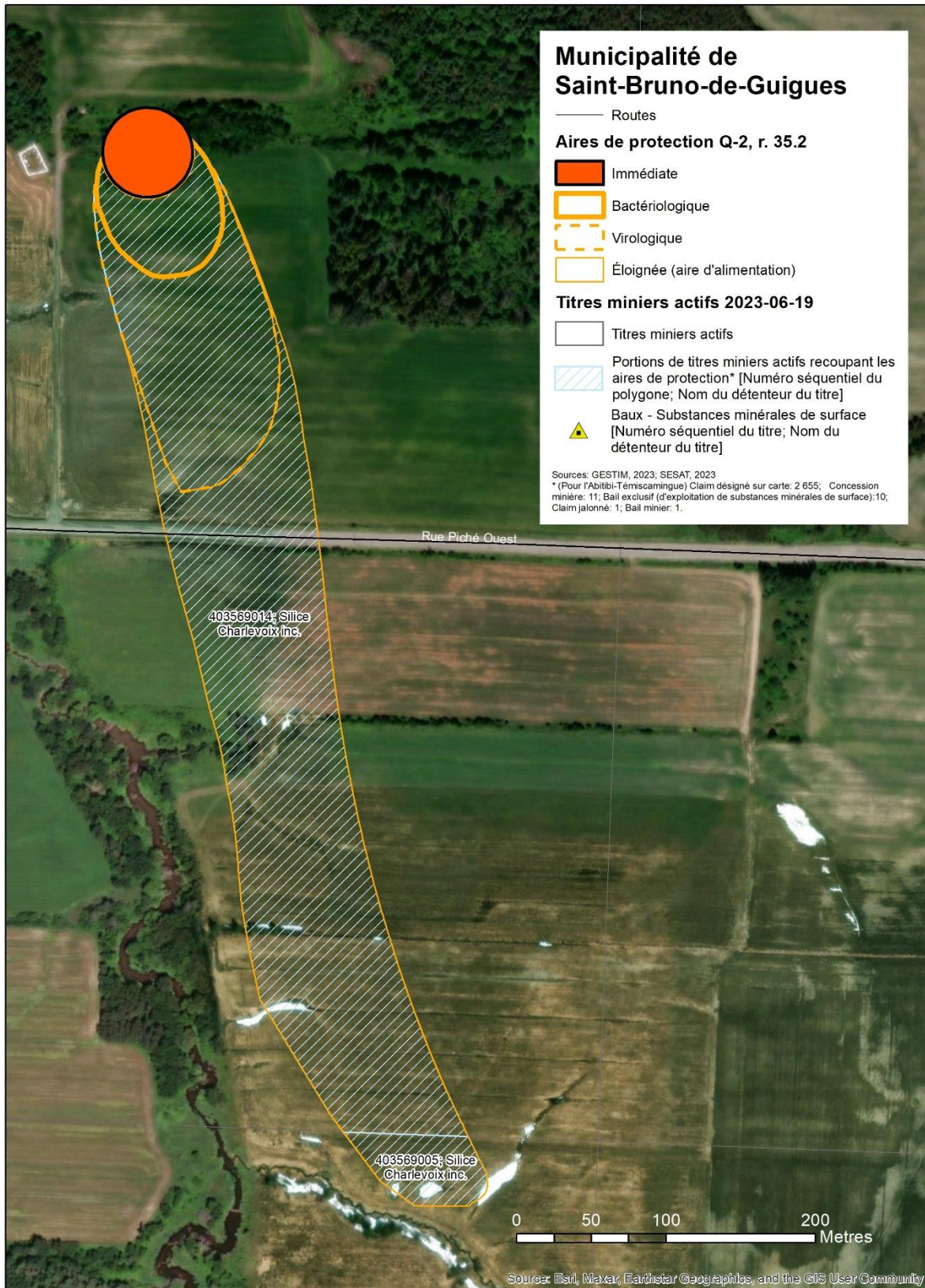


Titres actifs au 19 juin 2023

Silice Charlevoix inc.



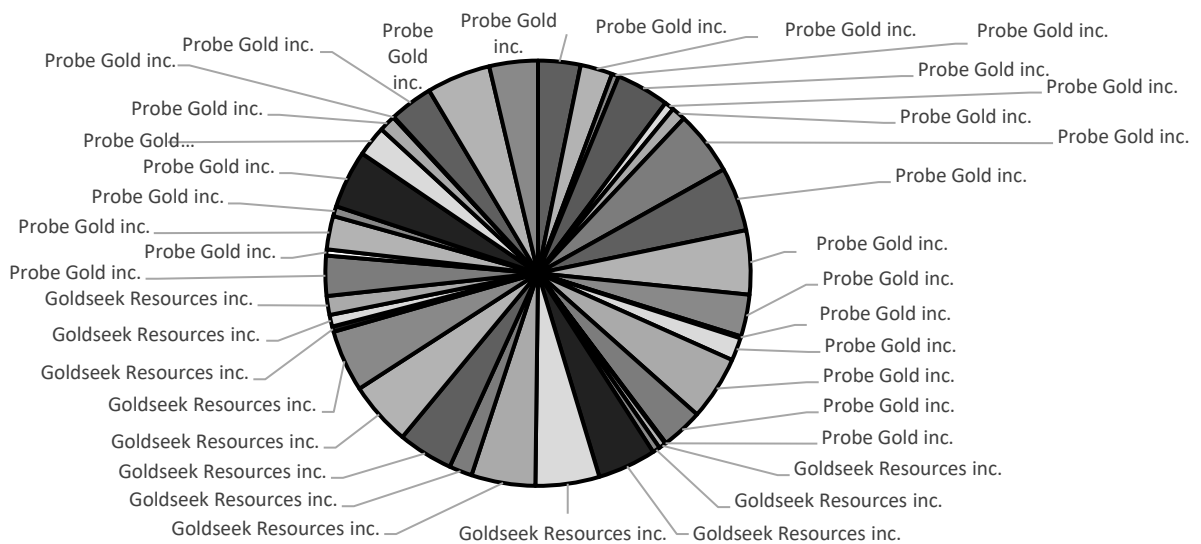
Numéro de polygone	Type d'élément de registre ⁴	Numéro de titre	Détenteur du titre	Superficie (m ²) dans l'aire d'alimentation	Pourcentage de l'aire d'alimentation
403569005	CDC	2669113	Silice Charlevoix inc.	3 379	5,0
403569014	CDC	2669121		63 786	95,0
Total				67 165	100,0



Municipalité	Senneterre
No MELCCFP de système de production ¹	X2092674-1; X2092674-2
Nombre personnes desservies ¹	4 100
Consultant responsable de l'étude hydrogéologique	Richelieu Hydrogéologie
Superficie de l'aire de protection éloignée (aire d'alimentation) ²	11 791 820 m ²
Type d'aquifère ³	Granulaire

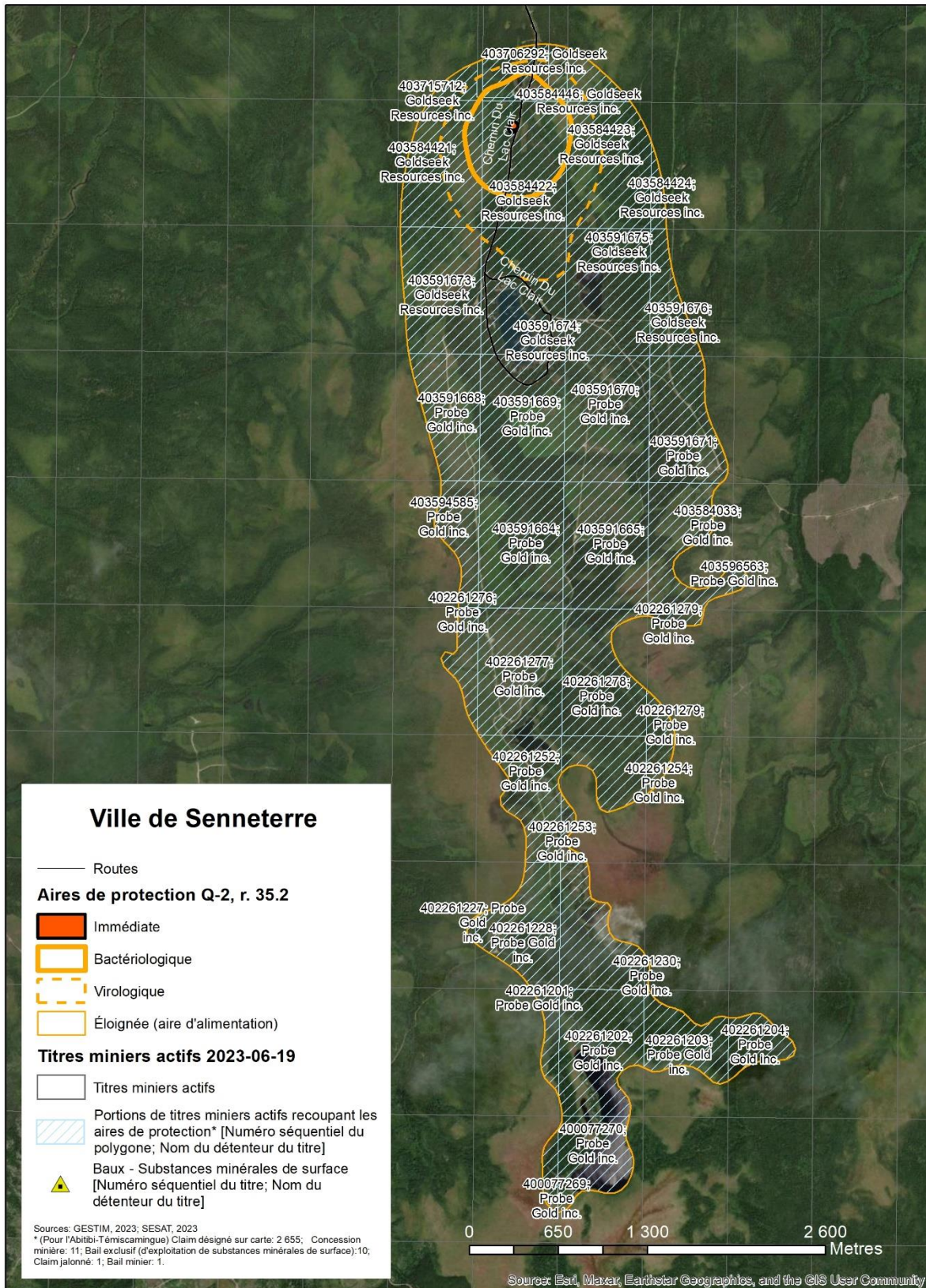


Titres actifs au 19 juin 2023



Numéro de polygone	Type d'élément de registre ⁴	Numéro de titre	Détenteur du titre	Superficie (m ²) dans l'aire d'alimentation	Pourcentage de l'aire d'alimentation
402261229	CDC	2195089	Probe Gold inc.	379 979	3,2
402261253	CDC	2195093		286 879	2,4
402261254	CDC	2193340		63 030	0,5
402261278	CDC	2193345		475 336	4,0
402261279	CDC	2193346		85 660	0,7
402261276	CDC	2447455		125 458	1,1
402261277	CDC	2438727		573 004	4,9
403591669	CDC	2438732		572 871	4,9
403591665	CDC	2408566		572 963	4,9
403584033	CDC	2408567		375 348	3,2
403596563	CDC	2408568		17 686	0,1
403594585	CDC	2395574		205 011	1,7
403591664	CDC	2395575		572 964	4,9

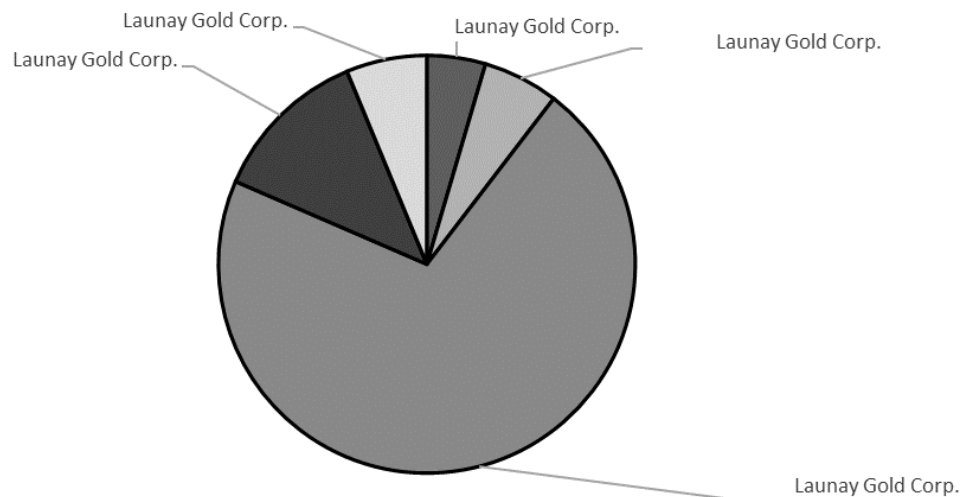
403591668	CDC	2395580	Goldseek Resources inc.	373 187	3,2
402261230	CDC	2438959		7 783	0,1
403715712	CDC	2582404		62 224	0,5
403706298	CDC	2582405		67 419	0,6
403591673	CDC	2578596		523 337	4,4
403591674	CDC	2578597		572 779	4,9
403591675	CDC	2578598		572 777	4,9
403591676	CDC	2578599		205 956	1,7
403584421	CDC	2578610		494 285	4,2
403584422	CDC	2578611		572 685	4,9
403584423	CDC	2578612		552 479	4,7
403584424	CDC	2578613		47 892	0,4
403584446	CDC	2578622		104 113	0,9
403706292	CDC	2586324		169 255	1,4
402261252	CDC	2465254		Probe Gold inc.	358 509
400077269	CDC	2482928	55 089		0,5
400077270	CDC	2482929	299 389		2,5
402261201	CDC	2482938	89 354		0,8
402261202	CDC	2482939	520 157		4,4
402261203	CDC	2482940	272 971		2,3
402261204	CDC	2482941	147 619		1,3
402261227	CDC	2482944	7 988		0,1
402261228	CDC	2482945	388 573		3,3
403591670	CDC	2482958	572 870		4,9
403591671	CDC	2482959	434 174		3,7
Total				11 779 053	99,9



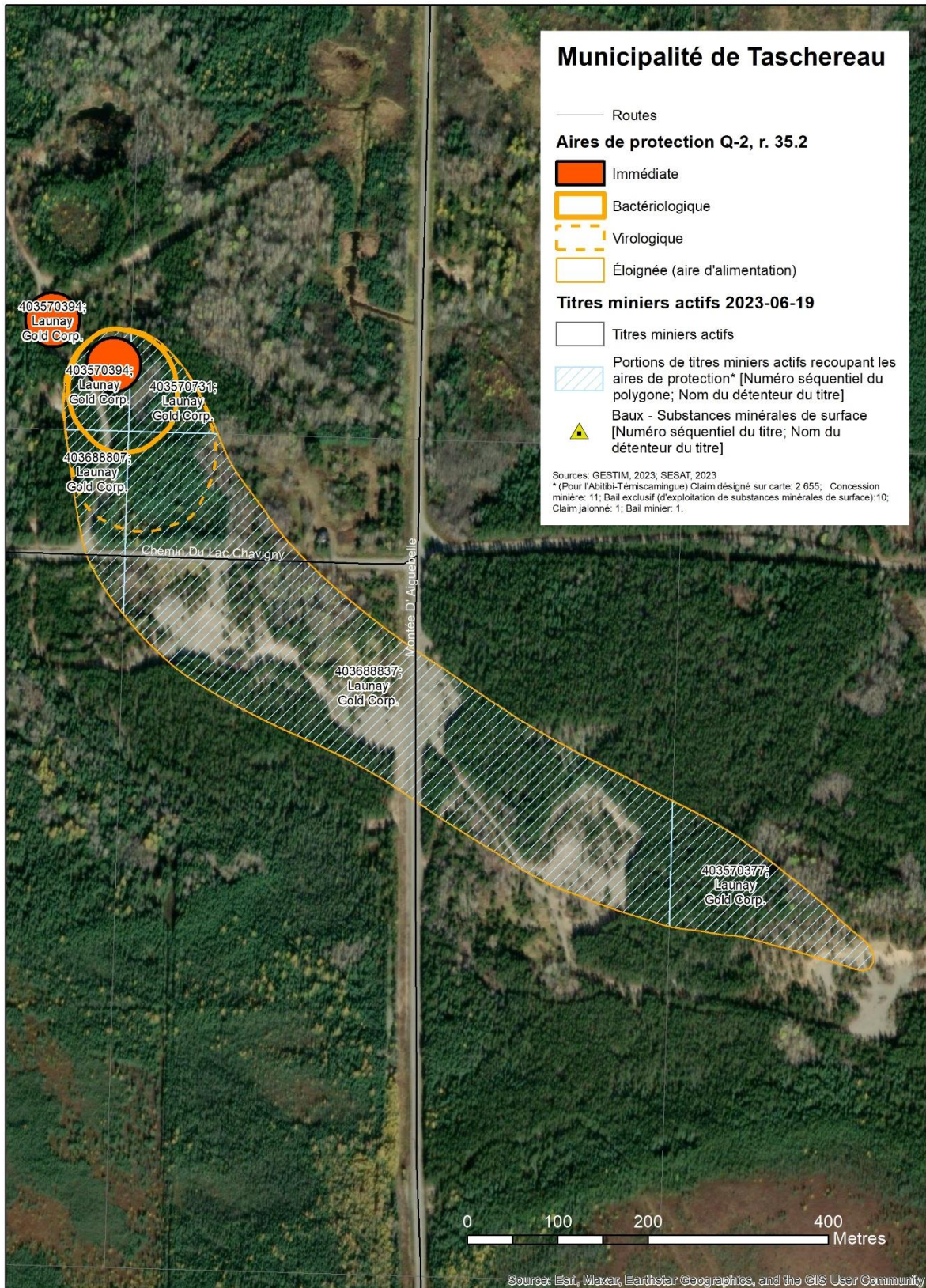
Municipalité	Taschereau
No MELCCFP de système de production ¹	X0009708-1; X0009708-2
Nombre personnes desservies ¹	700
Consultant responsable de l'étude hydrogéologique	SNC Lavalin
Superficie de l'aire de protection éloignée (aire d'alimentation) ²	162 599 m ²
Type d'aquifère ³	Granulaire



Titres actifs au 19 juin 2023



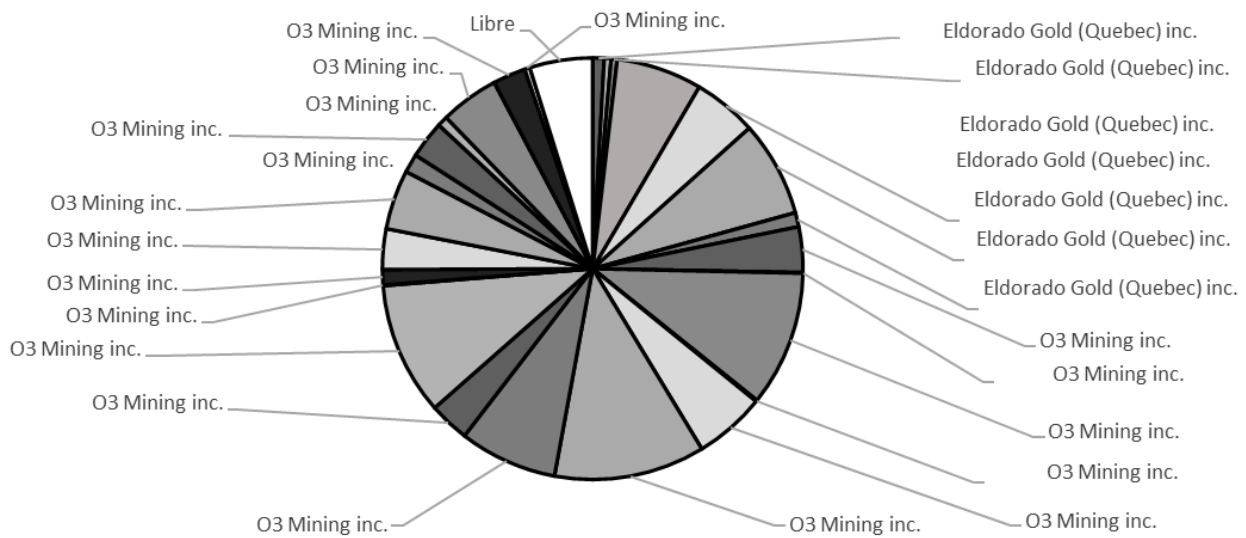
Numéro de polygone	Type d'élément de registre ⁴	Numéro de titre	Détenteur du titre	Superficie (m ²) dans l'aire d'alimentation	Pourcentage de l'aire d'alimentation
403570731	CDC	2581328	Launay Gold Corp.	7 398	4,5
403688807	CDC	2580475		9 537	5,9
403688837	CDC	2580476		115 571	71,1
403570377	CDC	2580477		19 916	12,2
403570394	CDC	2580485		10 179	6,3
Total				162 600	100,0



Municipalité	Val-d'Or (1)
No MELCCFP de système de production ¹	X0008257-1
Nombre personnes desservies ¹	27 313
Consultant responsable de l'étude hydrogéologique	Richelieu Hydrogéologie
Superficie de l'aire de protection éloignée (aire d'alimentation) ²	4 693 520 m ²
Type d'aquifère ³	Granulaire

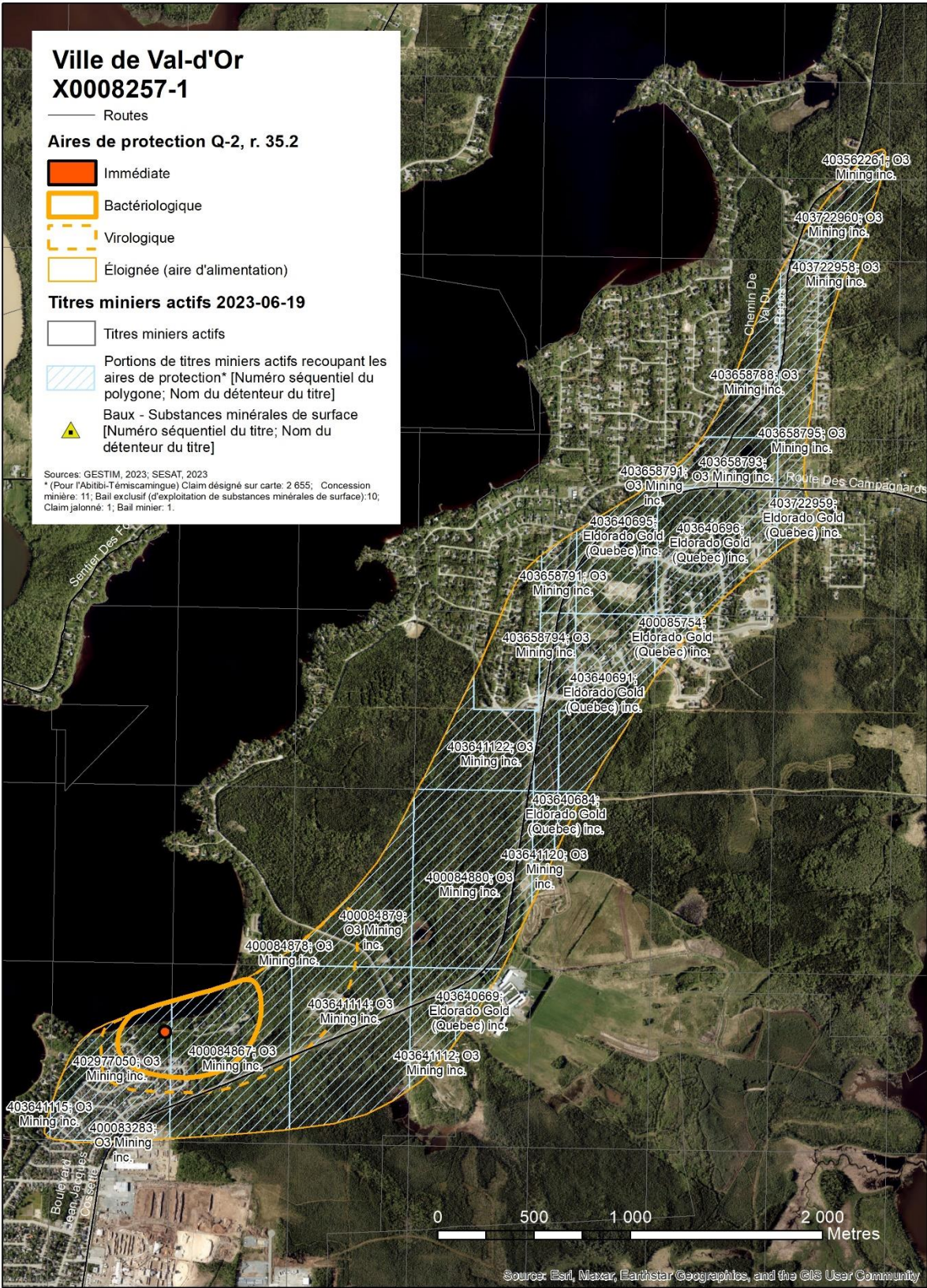


Titres actifs au 19 juin 2023



Numéro de polygone	Type d'élément de registre ⁴	Numéro de titre	Détenteur du titre	Superficie (m ²) dans l'aire d'alimentation	Pourcentage de l'aire d'alimentation
400085754	CDC	2430874	Eldorado Gold (Quebec) inc.	41 399	0,9
403640669	CDC	2431054		24 943	0,5
403640684	CDC	2431069		22 023	0,5
403640691	CDC	2431076		312 514	6,7
403640695	CDC	2431080		232 872	5,0
403640696	CDC	2431081		347 866	7,4
403722959	CDC	2431082		51 586	1,1
403658788	CDC	2169781		O3 Mining inc.	165 267
400083283	CDC	2431511	2 556		0,1
400084867	CDC	2431514	491 998		10,5
400084878	CDC	2431515	5 200		0,1
400084879	CDC	2431516	259 687		5,5
400084880	CDC	2431517	549 841		11,7
402977050	CDC	2431520	356 202		7,6

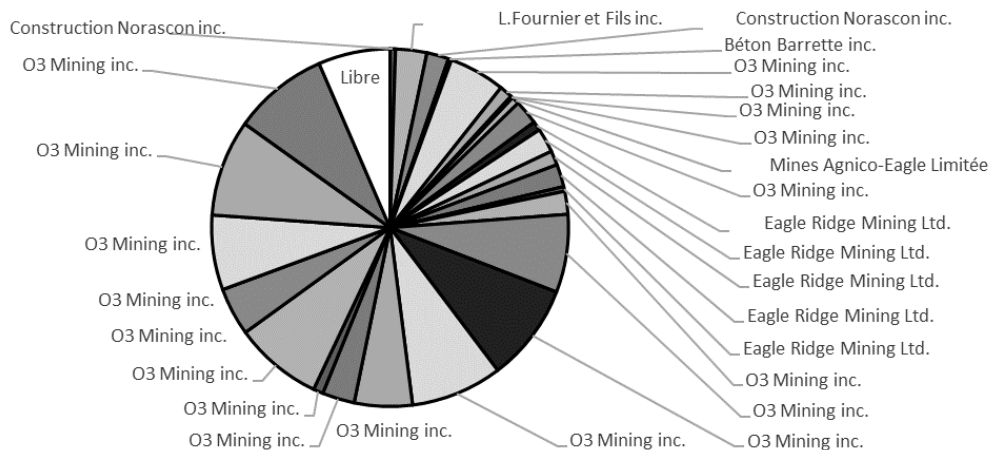
403641112	CDC	2431531		146 666	3,1
403641114	CDC	2431533		482 350	10,3
403641115	CDC	2431534		2 706	0,1
403641120	CDC	2431539		55 317	1,2
403658794	CDC	2431540		147 373	3,1
403641122	CDC	2431541		216 841	4,6
403658791	CDC	2431548		68 200	1,5
403658793	CDC	2514729		136 145	2,9
403658795	CDC	2514730		37 697	0,8
403722958	CDC	2514731		213 508	4,5
403722960	CDC	2514732		119 731	2,6
403562261	CDC	2167599		19 002	0,4
Total				4 509 491	96,1



Municipalité	Val-d'Or (2,3)
No MELCCFP de système de production ¹	X0008257-2; X0008257-3
Nombre personnes desservies ¹	27 313
Consultant responsable de l'étude hydrogéologique	Richelieu Hydrogéologie
Superficie de l'aire de protection éloignée (aire d'alimentation) ²	4 526 826 m ²
Type d'aquifère ³	Granulaire



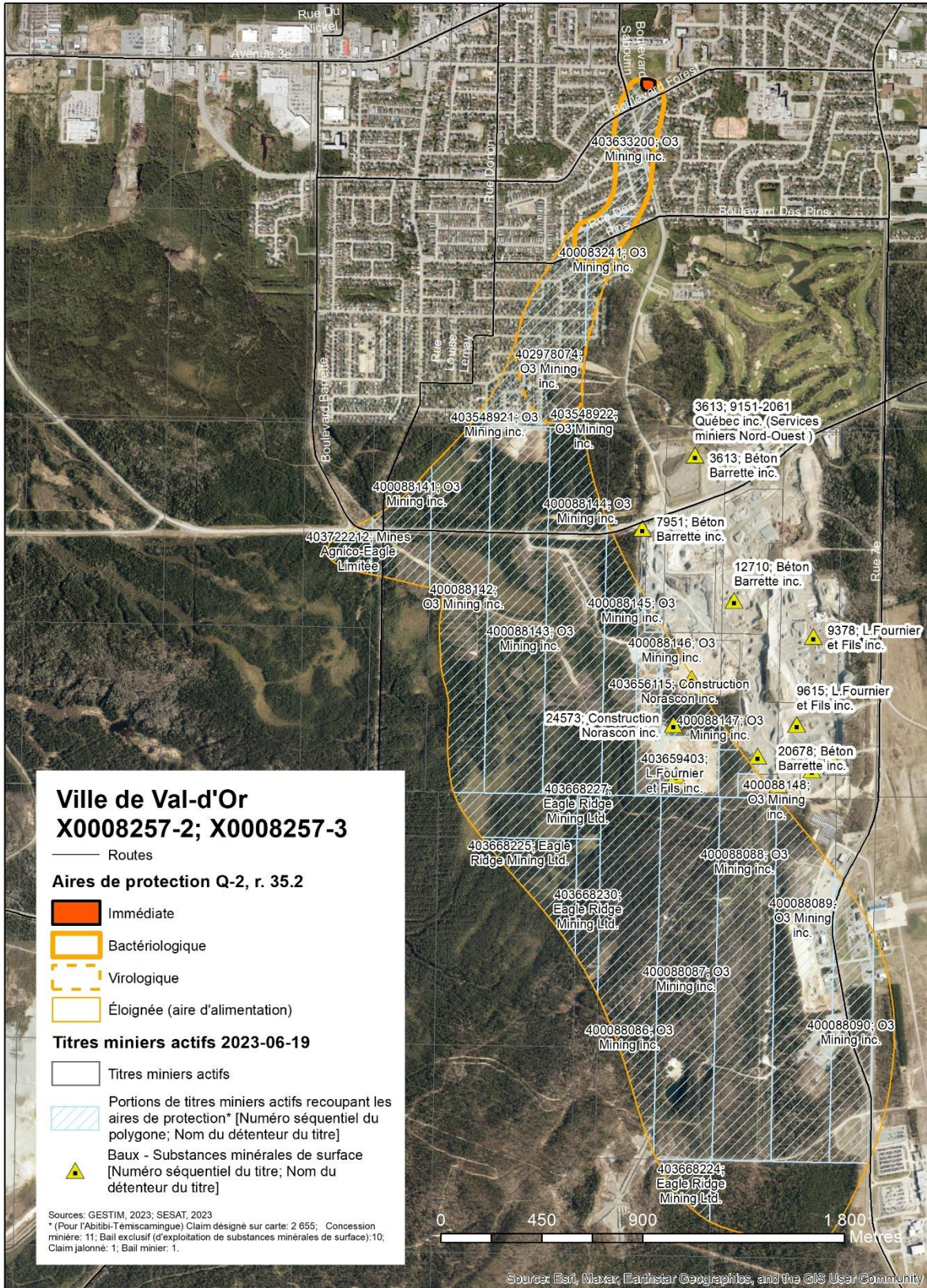
Titres actifs au 19 juin 2023



Numéro de polygone	Type d'élément de registre ⁴	Numéro de titre	Détenteur du titre	Superficie (m ²) dans l'aire d'alimentation	Pourcentage de l'aire d'alimentation
403617893	BEX	1234	Béton Barrette inc.	14 188	0,3
403436798	BEX	3589	Construction Norascon inc.	23 527	0,5
403656115	BEX	1692		96 314	2,1
403668224	CDC	2541990	Eagle Ridge Mining Ltd.	40 582	0,9
403668225	CDC	2521591		105 907	2,3
403668230	CDC	2521592		62 629	1,4
403668228	CDC	2521593		98 713	2,2
403668227	CDC	2521594		20 526	0,5
403659403	BEX	1719	L.Fournier et Fils inc.	137 304	3,0
403722212	CDC	2412005	Mines Agnico-Eagle Limitée	33 238	0,7
402978074	CDC	2151683	O3 Mining inc.	245 953	5,4
400083241	CDC	2151684		56 530	1,2
403548921	CDC	2166457		9 641	0,2
403548922	CDC	2166458		1	0,0
403633200	CDC	2411916		107 243	2,4

400088141	CDC	2161873		100 401	2,2
400088142	CDC	2161874		341 814	7,6
400088143	CDC	2161875		427 805	9,5
400088144	CDC	2161876		401 043	8,9
400088145	CDC	2161877		254 369	5,6
400088146	CDC	2161878		141 498	3,1
400088147	CDC	2161879		43 488	1,0
400088089	CDC	2172375		387 032	8,5
400088090	CDC	2172376		209 704	4,6
400088148	CDC	2178638		7	0,0
400088086	CDC	2238686		327 276	7,2
400088087	CDC	2238687		422 817	9,3
400088088	CDC	2420134		417 779	9,2
Total ⁶				4 255 994	94,0

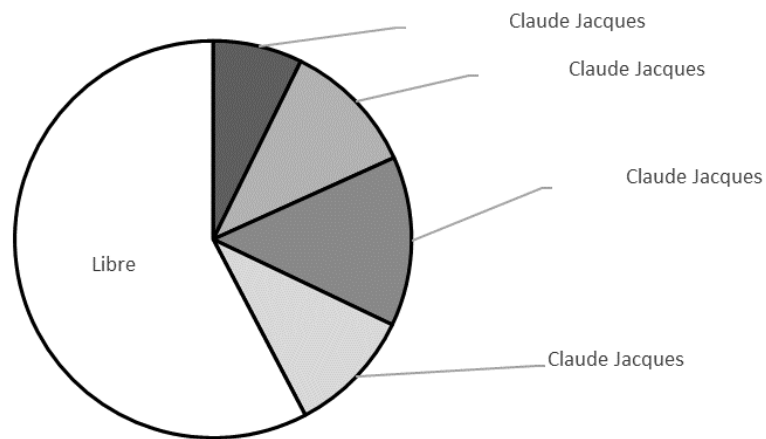
⁶ Excluant les superficies des quatre BEX (ceux-ci recourent les superficies de CDC concomitantes)



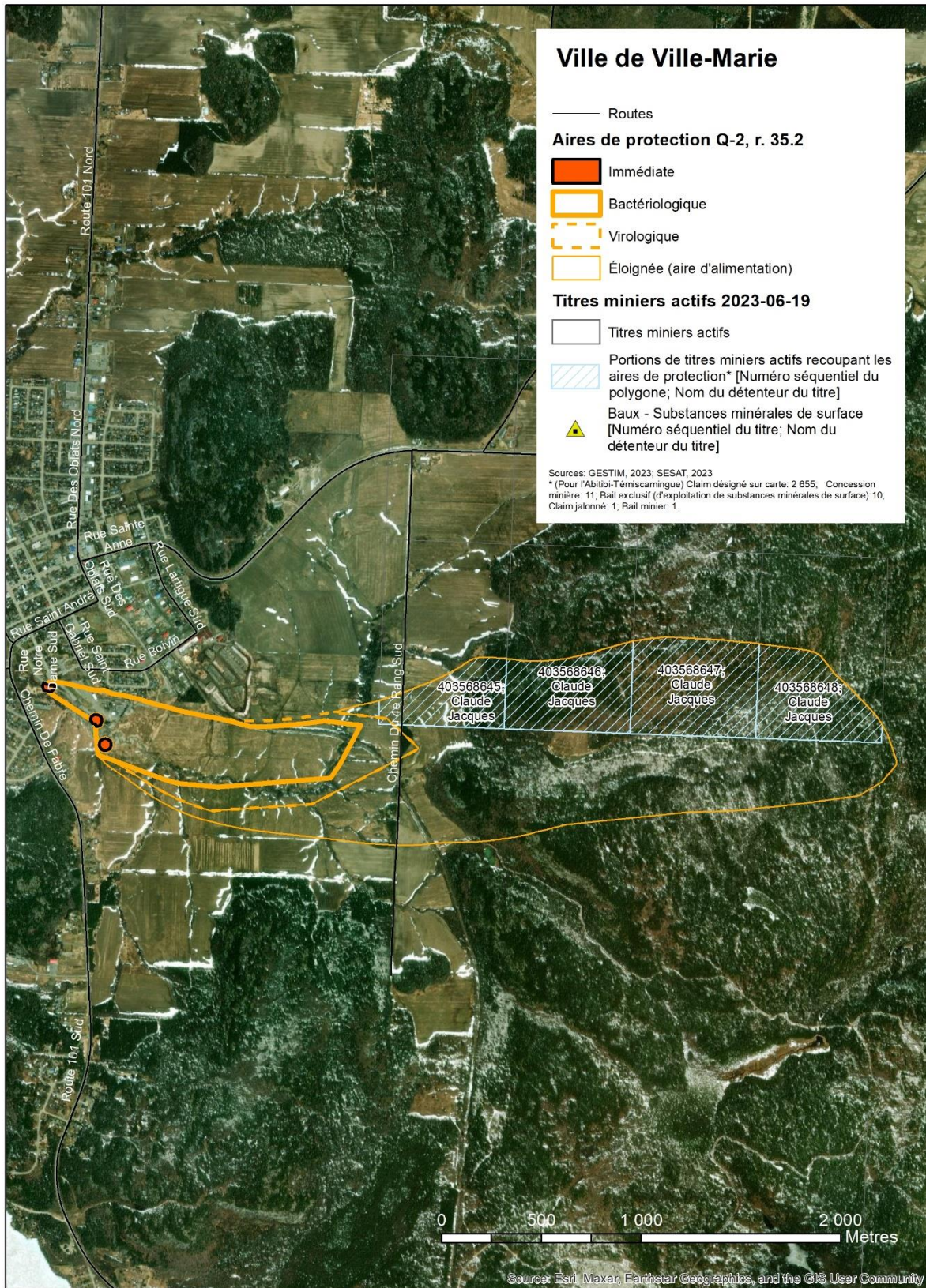
Municipalité	Ville-Marie
No MELCCFP de système de production ¹	X0009383-1; X0009383-2; X0009383-3
Nombre personnes desservies ¹	2 850
Consultant responsable de l'étude hydrogéologique	Laforest Nova Aqua
Superficie de l'aire de protection éloignée (aire d'alimentation) ²	2 201 968 m ²
Type d'aquifère ³	Granulaire



Titres actifs au 19 juin 2023



Numéro de polygone	Type d'élément de registre ⁴	Numéro de titre	Détenteur du titre	Superficie (m ²) dans l'aire d'alimentation	Pourcentage de l'aire d'alimentation
403568645	CDC	2553746	Gordon Henriksen (2867) 50 % (responsable); Claude Jacques (8414) 50 %	160 223	7,3
403568646	CDC	2553747		241 253	11,0
403568647	CDC	2553748		304 242	13,8
403568648	CDC	2553749		225 095	10,2
Total				930 814	42,3



Notes

¹ MELCCFP. Répertoire des installations municipales de distribution d'eau potable. Juin 2023

² SESAT 2023.

³ Cloutier, V., Rosa, E., Nadeau, S., Dallaire, P.-L., Blanchette, D., et Roy, M., 2015. Projet d'acquisition de connaissances sur les eaux souterraines de l'Abitibi-Témiscamingue (partie 2). Rapport final déposé au Ministère du Développement durable, de l'Environnement et de la Lutte contre les changements climatiques dans le cadre du Programme d'acquisition de connaissances sur les eaux souterraines du Québec. Rapport de recherche P002.R3. Groupe de recherche sur l'eau souterraine, Institut de recherche en mines et en environnement, Université du Québec en Abitibi-Témiscamingue, 313 p., 15 annexes, 24 cartes thématiques (1:100 000); Cloutier, V., Blanchette, D., Dallaire, P.-L., Nadeau, S., Rosa, E., et Roy, M. 2013. Projet d'acquisition de connaissances sur les eaux souterraines de l'Abitibi-Témiscamingue (partie 1). Rapport final déposé au Ministère du Développement durable, de l'Environnement, de la Faune et des Parcs dans le cadre du Programme d'acquisition de connaissances sur les eaux souterraines du Québec. Rapport de recherche P001. Groupe de recherche sur l'eau souterraine, Institut de recherche en mines et en environnement, Université du Québec en Abitibi-Témiscamingue, 135 p., 26 annexes, 25 cartes thématiques (1:100 000).

⁴ CDC : Claim désigné sur carte (n = 155) BEX : Bail exclusif (substances minérales de surface) (n = 4), CL : Claim jalonné (n = 1); BM : Bail minier (n = 1). Les deux BNE (baux non exclusifs) recensés à l'échelle régionale (Malartic (n=1) et Val-d'Or X0008257-2; X0008257-3 (n=1) n'ayant pas de superficies attitrées dans la base de données GESTIM, ces deux titres actifs ne sont pas pris en compte dans le calcul de la superficie totale sous titres miniers actifs des aires d'alimentation associées.,

⁵ Suite à une mise à jour 2023 du Répertoire des installations municipales de distribution d'eau potable du MELCCFP, le nombre de personnes desservies par le système de production No X0009740 de la municipalité de Dupuy inscrites a été revu à la baisse, se chiffrant désormais à 450 personnes. Ce captage ne peut donc plus être considéré comme un captages d'eau souterraine de catégorie 1 (RPEP, art. 51), mais plutôt comme un captage d'eau souterraine de catégorie 2.

Bilan régional des titres miniers actifs dans les aires d'alimentation de prélèvements d'eau souterraine desservant >500 personnes en Abitibi-Témiscamingue¹

Détenteur des titres	Superficie totale (ha) de titres miniers actifs ²	Pourcentage de la superficie totales des aires d'alimentation de prélèvements d'eau souterraine de Cat. 1 en Abitibi-Témiscamingue (5 542 ha)
9219-8845 Québec inc. (Canadian Mining House)	21	0,4%
Black Tusk Resources inc.	57	1,0%
Canadian Malartic GP (Mine Canadian Malartic)	58	1,0%
Citadel Metals corp	5	0,1%
Eagle Ridge Mining Ltd.	33	0,6%
Eldorado Gold (Quebec) inc.	103	1,9%
Entreprises Minières Globex Inc	114	2,1%
Falco Resources Ltd.	1	0,0%
Fancamp Exploration Ltd	131	2,4%
Generic Gold corp.	10	0,2%
Goldseek Resources inc.	395	7,1%
Gordon Henriksen (2867) 50 % (responsable); Claude Jacques (8414) 50 %	93	1,7%
Launay Gold Corp.	16	0,3%
Luke Schuss	2	0,0%
Marster Metals inc.	6	0,1%
Marty Huber	55	1,0%
Mines Abcourt inc.	44	0,8%
Mines Agnico-Eagle Limitée	33	0,6%
Mines d'Or Duparquet inc.	10	0,2%
O3 Mining inc.	737	13,3%
Probe Gold inc.	783	14,1%
Quebec Aur ltd.	5	0,1%
Ressources Minières Radisson inc.	16	0,3%
Silice Charlevoix inc.	7	0,1%
Starr Peak Mining Ltd	2	0,0%
Victor Cantore	291	5,2%
Total	3 028	54,6%

¹ Population desservie totale : 70 644 personnes; ² CL, CDC et BM uniquement

